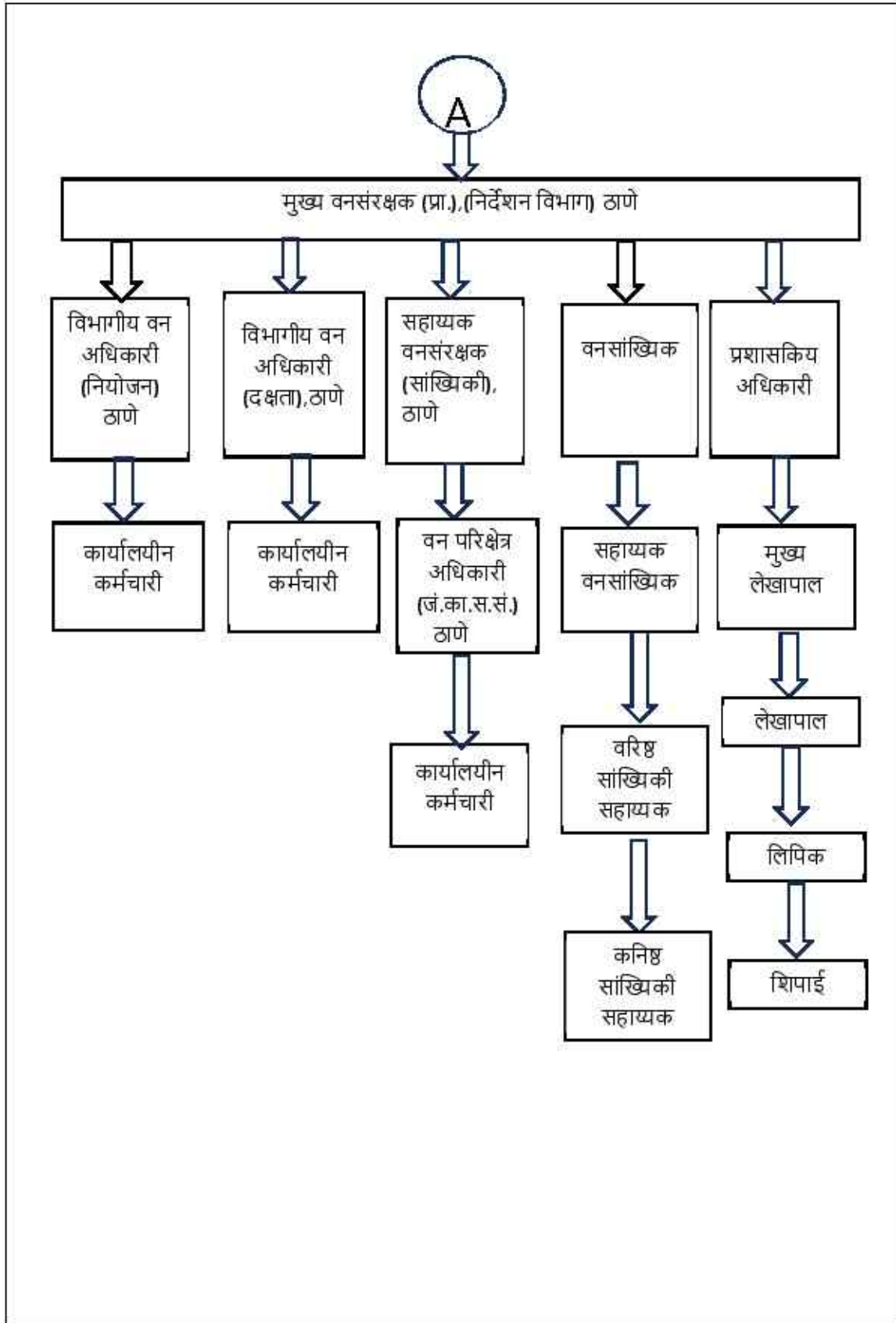
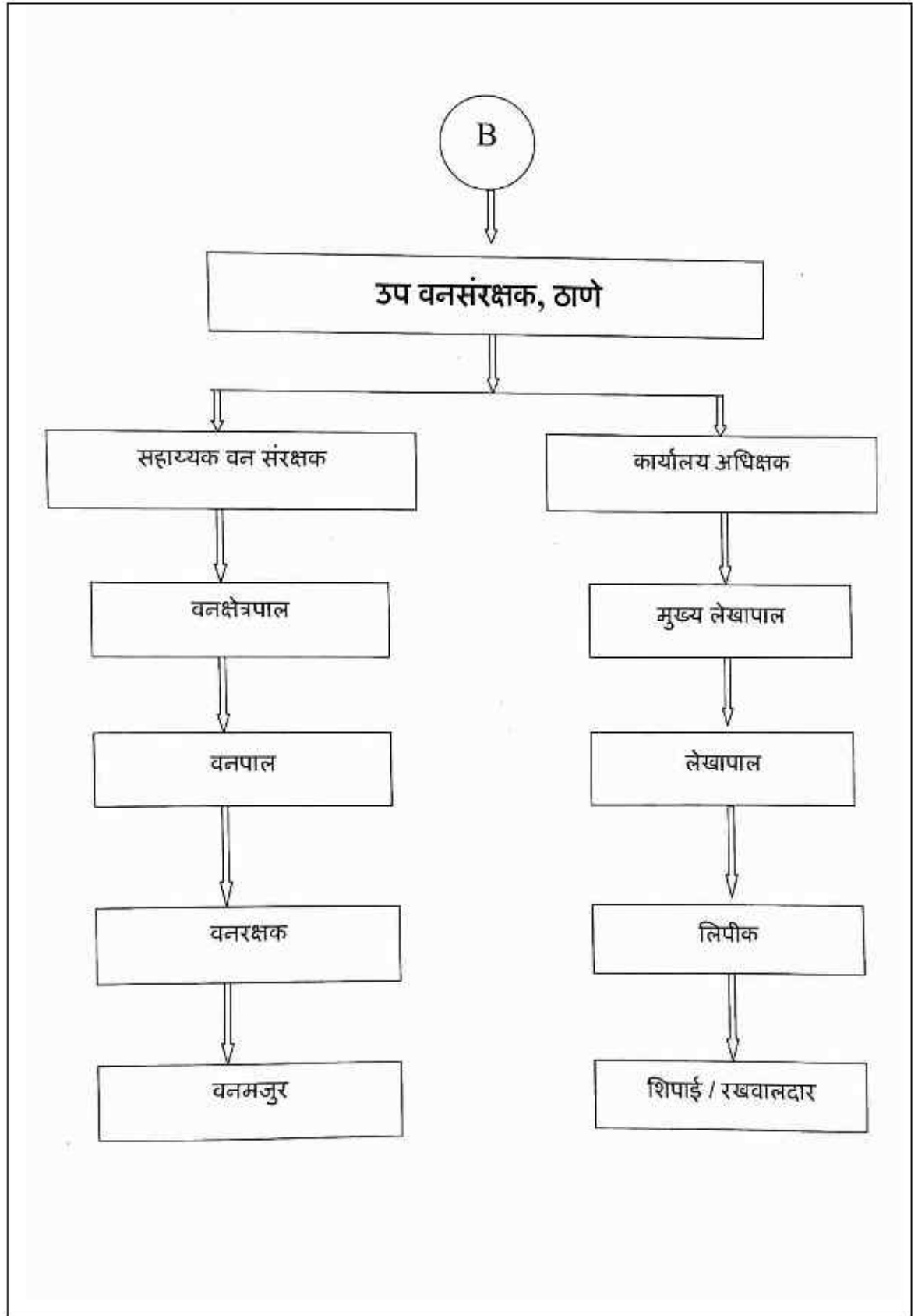


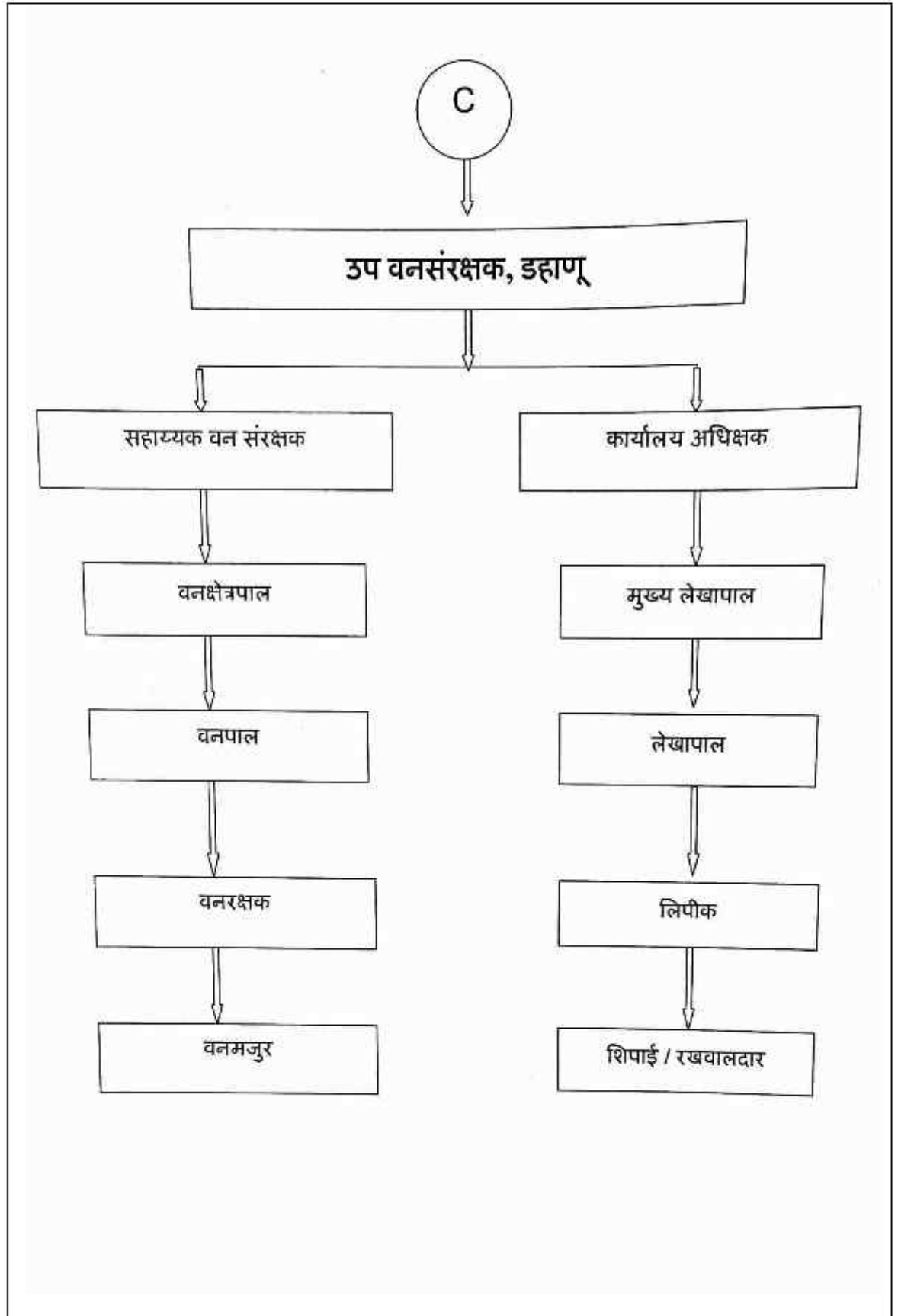
मुख्य वनसंरक्षक (प्रा.)  
ठाणे वनवृत्त  
माहिती अधिकार  
अधिनियम 2005 च्या  
कलम 4 प्रमाणे प्रदर्शित  
करावयाची माहिती  
सन 2023-24

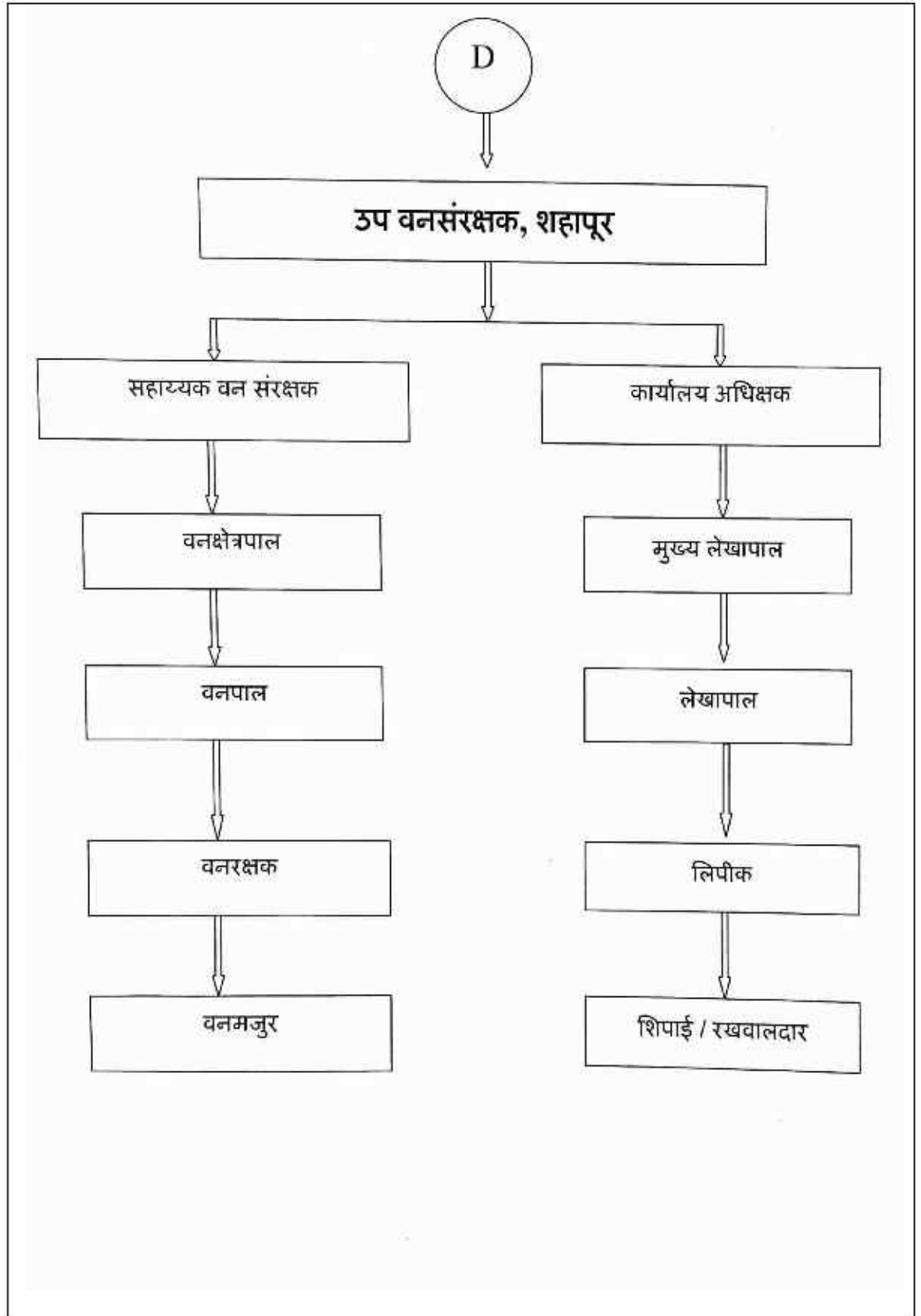
अनुक्रमणिका

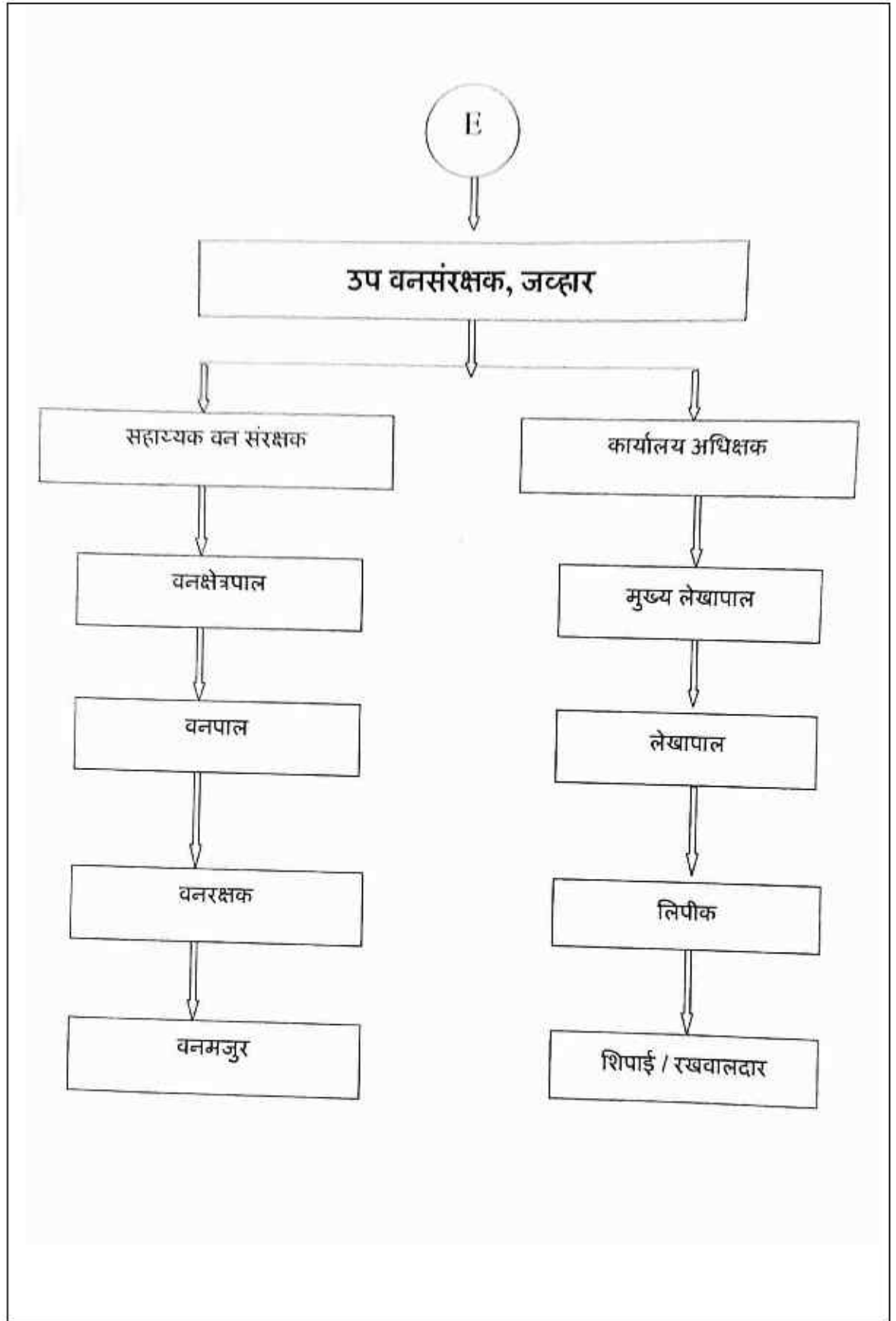
अ.क्र.	विषय	पृष्ठ संख्या
1	कार्यालयाची रचना, कार्य व कर्तव्ये	1-11
2	अधिकारी व कर्मचाऱ्यांचे अधिकार व कर्तव्ये	12-14
3	निर्णय घेण्याची कार्यपद्धती, पर्यवेक्षण व उत्तरदायित्व प्रणाली	15
4	कामाचे निकष	16-17
5	कार्य पार पाडण्यासाठी वापरावयाचे नियम व कायदा	18
6	विभागामधील कागदपत्रांच्या वर्गवारीचे विवरणपत्र	19
7	धोरण तयार करण्याच्या किंवा अंमलबजावणी प्रक्रियेमध्ये जनतेच्या सहभागासाठी केलेली उपाययोजना	20
8	सल्ला देण्यासाठी स्थापन केलेली मंडळे/समित्या/परिषद या बाबतची माहिती	21
9	अधिकारी व कर्मचाऱ्यांची निर्देशिका	22
10	प्रत्येक कर्मचाऱ्यांचे मासिक वेतन, नकसान भरपाईची कार्यपद्धती	23-24
11	सर्व योजनांचा तपशिल, प्रस्तावित खर्च, अर्थसंकल्प सवितरण रक्कम	25-49
12	सबसिडीचे कार्यक्रम, पद्धत, रकमा, लाभार्थीबाबतची माहिती	50
13	ज्या लाभार्थी व्यक्तींना सबलती दिल्या त्याबाबतची माहिती	51
14	इलेक्ट्रॉनिक स्वरूपात उपलब्ध असलेली माहिती	52
15	लायब्ररीसह नागरीकांना माहिती मिळणेसाठी दिलेल्या सुविधा	53
16	माहिती अधिकारी व अपिलीय अधिकारी यांची माहिती	54
17	इतर माहिती	55

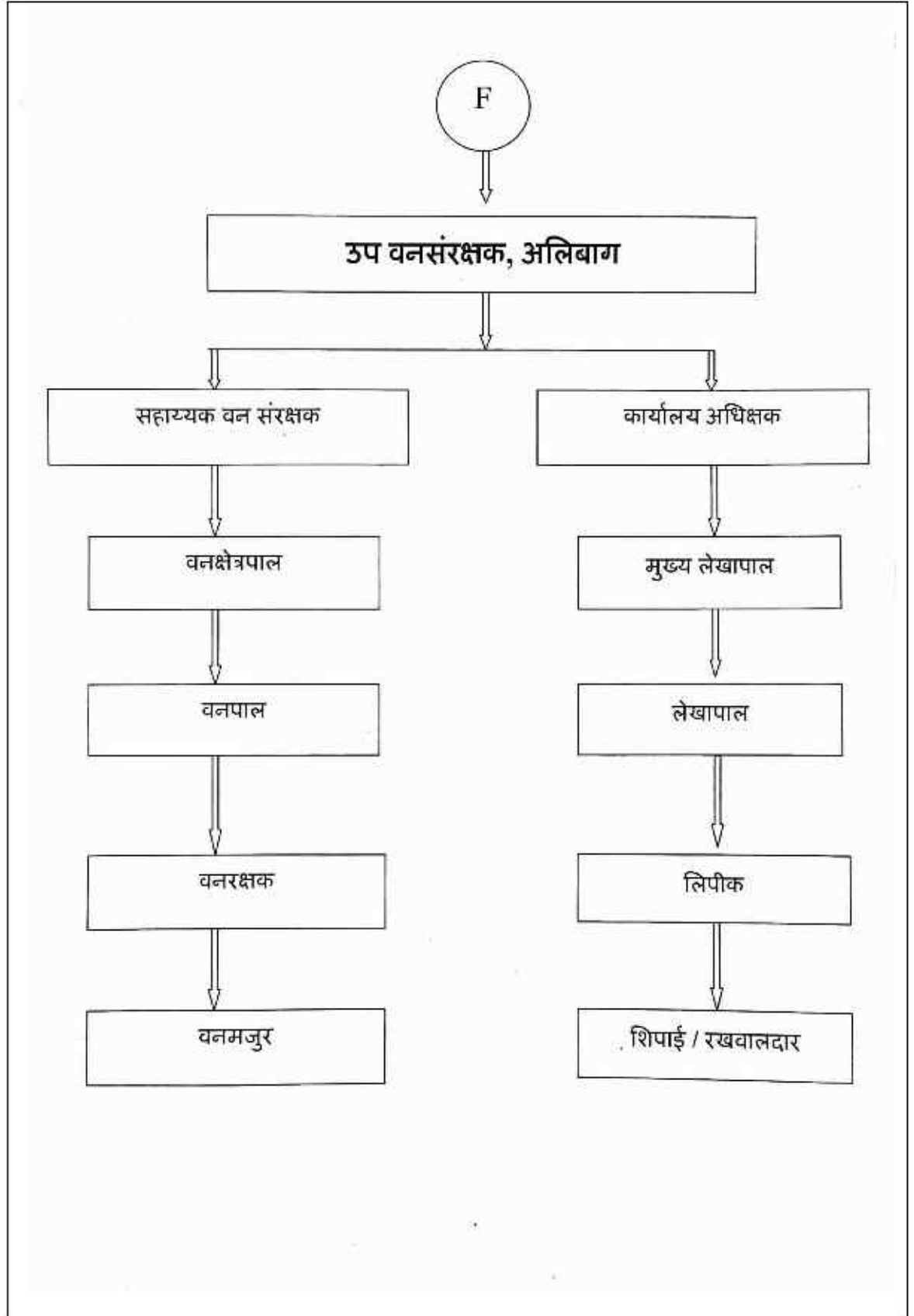


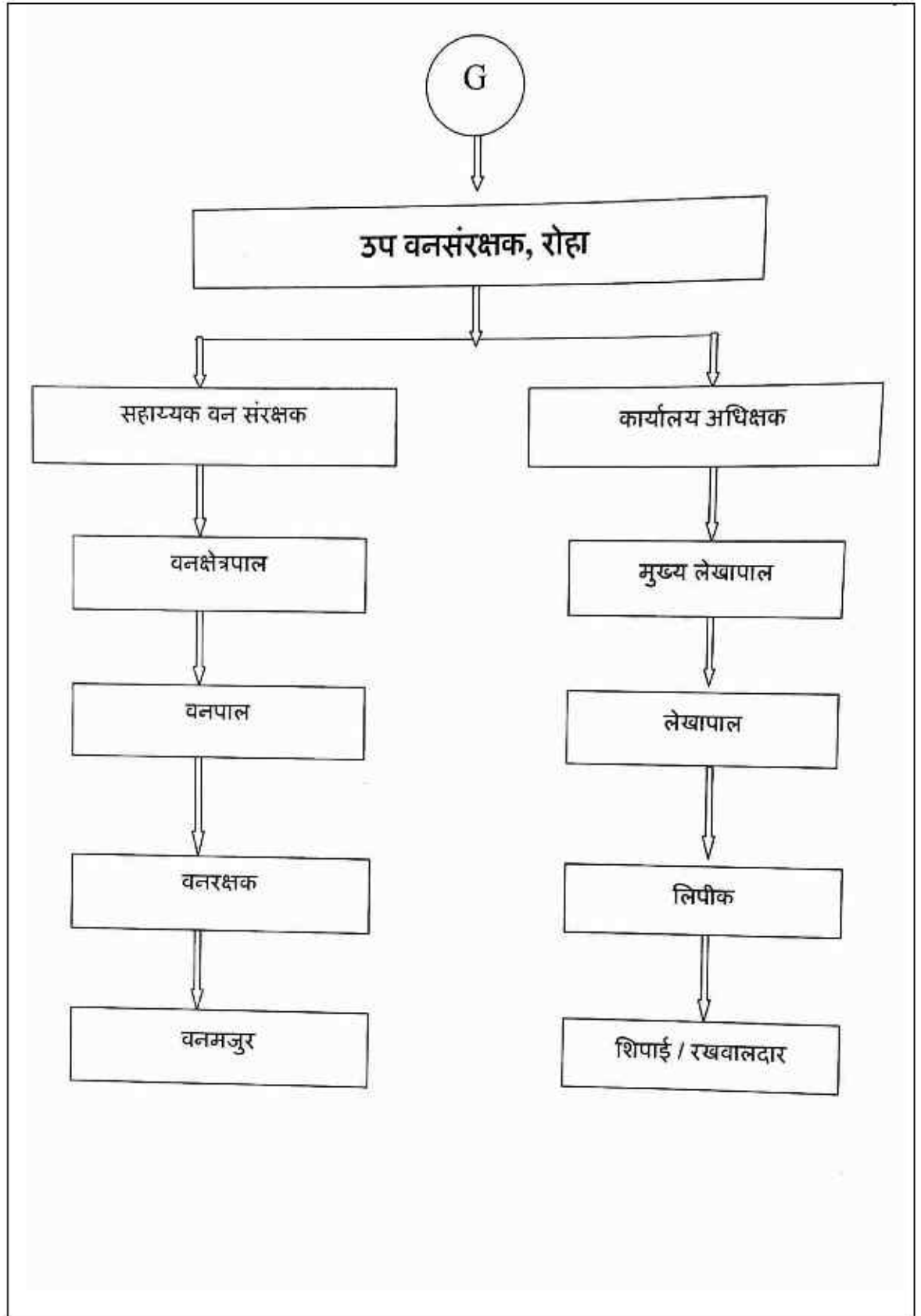












## ठाणे वनवृत्त एकुण वनक्षेत्र

अ.क्र.	वन विभाग	एकुण वनक्षेत्र (चौ.कि.मी)
१	उप वन विभाग ठाणे	१०७३.६३४४
२	उप वन विभाग डहाणू	११४७.७१०५
३	उप वन विभाग जव्हार	८९४.६२६३
४	उप वन विभाग शहापूर	९०३.५९९०
५	उप वन विभाग अलिबाग	११६.९९१६
६	उप वन विभाग रोहा	६७०.४७१०
	<b>एकुण</b>	<b>५८५४.१३२८</b>

वन विभाग	वन परिक्षेत्र	वन परिमंडळ	नियतक्षेत्र
ठाणे	१०	४६	१५५
डहाणू	१२	५९	१६६
जव्हार	९	४५	१३०
शहापूर	६	३०	१३०
अलिबाग	११	६०	२१९
रोहा	६	३४	११२
<b>एकुण</b>	<b>५४</b>	<b>२७५</b>	<b>८९०</b>

**वन विभागाची रचना:-**

शासन स्तरावर मा. मंत्री (वने) तसेच मा. राज्यमंत्री (वने) यांच्या अधिपत्याखाली मा. प्रधान सचिव (वने) हे वरिष्ठ प्रशासकिय अधिकारी आहेत. शासन स्तरावर वन विषयक विविध धोरणात्मक निर्णय, अर्थसंकल्प इत्यादी बाबी हाताळल्या जातात.

वन खात्याचे प्रमुख प्रधान मुख्य वनसंरक्षक (वनबल प्रमुख) असून त्यांचे अधिनस्थ १७ अप्पर प्रधान मुख्य वनसंरक्षक दर्जाचे अधिकारी असून त्यांच्या स्तरावर विभागाच्या सर्व विषयांची विभागणी करण्यात आलेली आहे. राज्यातील पुर्ण वनक्षेत्र ११ प्रादेशिक वृत्तामध्ये विभागले गेले असून वृत्ताचे प्रमुख हे मुख्य वनसंरक्षक दर्जाचे अधिकारी आहेत. वृत्ताचे वन विभागात विभाजन केलेले असून, वन विभाग प्रमुख पदी उप वनसंरक्षक दर्जाचे अधिकारी असतात. राज्यात एकुण ४६ प्रादेशिक वन विभाग आणि ८ स्वतंत्र प्रादेशिक उप वन विभाग आहेत.

वन्यजीव व्यवस्थापन प्रश्न मुख्य वनसंरक्षक (वन्यजीव) यांचेकडे असून त्यांचेकडे राज्यात ४ वन्यजीव वृत्त आणि १४ वन्यजीव विभाग आणि इतर प्रशासकिय घटक आहेत.

या व्यतिरिक्त विशिष्ट कार्याकरीता उदा. संशोधन, प्रशिक्षण, कार्य आयोजना,

मुल्यांकन इत्यादीसाठी स्वतंत्र अकार्यकारी वृत्त व विभागांची स्थापना केलेली असून कार्य आयोजना आणि संसाधन व उपयोग यांचे प्रमुख हे मुख्य वनसंरक्षक (उत्पादन व व्यवस्थापन) हे आहेत.

ठाणे वनवृत्तामध्ये मुख्य वनसंरक्षक (प्रा.) कार्यालयातील निर्देशन विभागाच्या अखत्यारीत ६ प्रादेशिक वन विभाग आहेत. निर्देशन विभागाचा कार्यभार मुख्य वनसंरक्षक(प्रा.) यांचे नियंत्रणाखाली विभागीय वन अधिकारी (नियोजन), विभागीय वन अधिकारी (दक्षता), प्रशासकिय अधिकारी, सहाय्यक वनसंरक्षक (वन सांख्यिक), वन परिक्षेत्र अधिकारी (जं.का.स.सं) हे पाहतात. प्रादेशिक वन विभागाचे प्रुख म्हणून उप वनसंरक्षक दर्जाचे अधिकारी कार्यभार सांभाळतात.

उप वनसंरक्षकांना सहाय्यक म्हणून २ ते ३ सहाय्यक वनसंरक्षक असतात. वन विभागाचे विभाजन हे वन परिक्षेत्रामध्ये वन वन परिक्षेत्राचे विभाजन हे वन परिमंडळात करण्यात येते आणि असे प्रत्येक वन परिमंडळ नियतक्षेत्रात विभागलेले आहे. वन परिमंडळाचे प्रमुख वनपाल आणि नियतक्षेत्राचे प्रमुख वनरक्षक हे असतात. वन विभागातील कनिष्ठतम क्षेत्रीय कर्मचारी हा वनरक्षक आहे.

## **२. अधिकारी व कर्मचाऱ्यांचे अधिकार व कर्तव्ये**

### **१. मुख्य वनसंरक्षक (प्रा.)**

१. मुख्य वनसंरक्षक यांचेकडे त्यांचे वन वृत्ताचा प्रशासकीय कार्यभार असतो. तसेच त्यांचेवर त्यांचे अधिपत्याखालील वन क्षेत्राची जबाबदारी असते.

२. कार्य आयोजना तयार करणे, सर्व वनकामांचे नियंत्रण ठेवणे.

३. संपूर्ण वृत्ताचे आस्थापनेवर नियंत्रण ठेवणे.

४. त्यांचे वन वृत्तातील खर्च, अग्रिमे, सर्व कामे व त्यांचे करार, विक्री व पुरवठा आणि त्यांचे कार्यक्षेत्राचे सामान्य वन व्यवस्थापन करणे.

### **२. उप वनसंरक्षक (प्रा.)/ विभागीय वन अधिकारी/ सहाय्यक वनसंरक्षक**

१. उप वनसंरक्षक यांचेकडे त्यांचे वन विभागाचा प्रशासकीय कार्यभार असतो. विभागीय कार्यालयाचे ते प्रमुख असतात.

२. त्यांचे विभागाकडील वन व्यवस्थापन, प्रशासन व आस्थापना यावर नियंत्रण ठेवणे.

३. मंजूर आराखड्यानुसार वनांचे समुपयोजन, लागवड व संरक्षक आणि वनोपजांची विक्री नियोजन, विभागाला मालाचा पुरवठा करणे, महसुल जमा आणि खर्चावर नियंत्रण ठेवणे, वनगुन्हांमध्ये मध्यस्थी करणे.

### **३. वन परिक्षेत्र अधिकारी (वनक्षेत्रपाल)**

१. वन परिक्षेत्र अधिकारी यांचेकडे संपूर्ण वन परिक्षेत्राचा प्रशासकीय कार्यभार असतो.

२. त्यांचे परिक्षेत्रातील वनांचे संरक्षण व विकास यांची जबाबदारी असते.

३. उप वनसंरक्षक व सहाय्यक वनसंरक्षक यांचे मार्गदर्शनाखाली मंजूर आराखड्यानुसार वनांचे समुपयोजन, लागवड व संरक्षण यांची अंमलबजावणी करणे.

### **४. वन परिमंडळ अधिकारी (वनपाल)**

१. वनपाल यांचेकडे त्यांचे संपूर्ण वन परिमंडळाचा प्रशासकीय कार्यभार असतो. वनसंरक्षण, वनगुन्हा अन्वेषण, वनोपज वाहतुक परवाना वितरण, वन चराई फी, वनगुन्हांची नुकसान भरपाई, कुपांतील वृक्षांचे चिन्हांकन करणे, अवैध वृक्षतोडीवर नियंत्रण ठेवणे, अवैध शिकारीवर नियंत्रण ठेवणे इ. कामे वनपाल यांना करावी लागतात.

२. त्यांचे परिमंडळातील सर्व कामांना ते जबाबदार असतात. त्यांचे अधिपत्याखालील वनरक्षकांना

त्यांची कर्तव्ये, दैनंदिनी व वनहद्दीबाबत माहिती पुरविणे, नियम व अधिनियम व कर्तव्ये याबाबत स्पष्टीकरण करणे.

#### **५. नियतक्षेत्र अधिकारी (वनरक्षक)**

१. वनरक्षक यांचेकडे त्यांचे नियतक्षेत्राचे संरक्षण व गस्त घालणे.

२. वनहद्दीचे दुरुस्ती व परिरक्षण करणे.

३. ग्रामस्थांकडून होणऱ्या वनांतील अतिक्रमणाबाबत दक्षता बाळगणे.

४. त्यांचे अधिपत्याखालील नियतक्षेत्रात गुरांना चराई करू न देणे.

५. अवैध वृक्षतोड टाळण्यासाठी अधिपत्याखालील नियतक्षेत्रात वारंवार गस्त घालणे.

६. विहित कालावधीत जाळरेषा, उंचायरून जाळ ठिकाणाची पाहणी करणे व प्रकरणी कार्यवाही करणे.

७. राखीव वनक्षेत्रात अवैध वृक्षतोड, अवैध शिकार व वनतळ्यातील मासेमारी याबाबतचा अहवाल वरिष्ठांस सादर करणे.

८. अवैध वृक्षतोड झालेल्या बुडांवर शिकका उमटवणे, बुडांवरील माल हस्तगत करून तो विक्री आगारावर वाहतुक करणे.

९. बियाण्यांच्या हंगामात बी गोळा करणे, रोपवाटीकेत बी पेरून रोपाटीका तयार करणे, रोपवनात रोपांची लागवड करणे, व वरिष्ठांचे आदेशानुसार इतर वानिकी कामे करणे.

१०. त्यांचे ताब्यातील वन विश्रामगृह व त्या सभोवतालचा परिसर नीटनेटका व स्वच्छ ठेवणे.

११. वनगुह्यांचे शोध घेऊन प्रथम गुन्हा रिपोर्ट वरिष्ठांकडे सादर करणे, वनगुन्हेगारांचा शोध घेणे व गुन्हेगाराला वन परिमंडळ अधिकाऱ्यांकडे स्वाधीन करणे.

#### **६. वनक्षेत्र सर्वेक्षक**

१. वनक्षेत्र सर्वेक्षकांचे वनक्षेत्राचे सर्वेक्षण नोंदी यांची देखभाल करणेची जबाबदारी महसूल जिल्हा निरीक्षकांप्रमाणे असते.

२. नकाशांची नोंदवही अद्ययावत ठेवणे.

३. वन विभागाकडील नकाशा नोंदवही, महसूल विभागाकडील नकाशा संच, नमुना नं. १ मधील वन विभागाचे राखीव व खाजगी वनांचे नोंदी महसूल विभागाकडील दफ्तारातील नोंदीशी प्रमाणित करणे.

४. प्रादेशिक विभागाकडील ज्यावेळी सिमा व सिमांकन कामाचा कार्यभार घेतला जातो त्यावेळी

लागवड क्षेत्र व कुप यांचे नकाशे तयार करून पडताळणी करणे.

**७. वनसर्वेक्षक**

१. कार्य आयोजनेचे आराखड्यानुसार सिमांकन करणे.
२. उप वनसंरक्षक यांचे निर्देशानुसार इतर सिमांकन करणे.
३. कंपार्टमेंट व कुपांचे आरेखन करणे.
४. वनक्षेत्रांचे गणन व मोजमाप करणे.
५. शासन अधिसूचनेनुसार वनीकरण क्षेत्र व निकृष्ट वनक्षेत्राचे नकाशांची दुरुस्ती व नोंदी करणे.
६. प्रभावित वनक्षेत्रा संदर्भातील सर्वेक्षण व सिमांकन करणे व त्या संदर्भातील पत्रव्यवहाराची इतिहास पुस्तिका अद्ययावत ठेवणे.

**८. उप वन अभियंता**

१. इमारती ,रस्ते, इतर अभियांत्रिकी कामे यांची संरचना व दुरुस्ती कामे अंदाजपत्रके तयार करणे.
२. तांत्रिक वहतुक व पुरवठा या संदर्भात मार्गदर्शन करणे.

**९. वन सांख्यिक/ कनिष्ठ सांख्यिकी सहाय्यक**

१. वन सांख्यिकीच्या स्वरूपातील उपलब्ध असलेली सर्व माहिती अद्ययावत ठेवणे.
२. वनवृत्ताचा वार्षिक प्रशासन अहवाल तयार करणे.

### **३.निर्णय घेण्याची कार्यपद्धती, पर्यवेक्षण व उत्तरदायित्व प्रणाली**

वनांचे संरक्षण व विकासात्मक कामासाठी वृत्तस्तरावर मुख्य वनसंरक्षक, विभागीय स्तरावर सप वन संरक्षक व सहाय्यक वनसंरक्षक तसेच क्षेत्रीय स्तरावर वन परिक्षेत्र अधिकारी यांचे अधिपत्याखाली नियमांचे अनुषंगाने निर्णय घेतले जातात. ज्या वनक्षेत्राचे कार्य आयोजना मंजूर आहे त्या वनक्षेत्रात मंजूर कार्य आयोजनेप्रमाणे कार्यवाही केली जाते.

#### ५. कामाचे निकष

वनविभागाचे मुख्य काम वन संरक्षण हे आहे. त्यानुसार वन विभागाची रचना असून त्यानुसार नियतक्षेत्रावरती वनरक्षकांची नेमणूक केलेली असते व जंगल संरक्षणाकरीता वनरक्षकांची कर्तव्ये निश्चित केलेली आहेत. सदर नियतक्षेत्राच्या वनरक्षकांवरती नियंत्रण ठेवणे व आवश्यकतेनुसार मार्गदर्शन करणेकरीता काही नियतक्षेत्रांचा मिळून परिमंडळ बनविले जाते व ठराविक परिमंडळाचे एक वनपरिक्षेत्र असते ह्या परिक्षेत्रावर वर्ग २ दर्जाचा वन परिक्षेत्र अधिकारी असतात ते संपुर्ण वन परिक्षेत्रावरती वनसंरक्षणांचे नियंत्रण करतात.

वनसंरक्षणाशिवाय वनामध्ये विकासाची कामे घेतली जातात. त्यामध्ये प्रामुख्याने जंगलाची वाढ करणेकरीता रोपवन तयार करणे, चर खोदणे, वनतळी बांधणे इत्यादी कामांचा समावेश होतो त्या कामावरती वनरक्षक, वनपाल व वन परिक्षेत्र अधिकारी यांचेमार्फत नियंत्रण ठेवले जाते.

वनसंरक्षण करतांना किती गुन्हे पकडले, त्यामध्ये किती प्रकरणे निकाली काढली त्याबाबतची अवैध वृक्षतोड, अतिक्रमण, अवैध वाहतुक, वन्यजीव, वन वणवा व इतर गुन्हेकामांची माहिती दर्शविणारा सन-२०२३-२४ चा अहवाल समवेत समाविष्ट केलेला आहे.

माहितीचा अधिकार अधिनियम 2005 कार्यालयीन माहिती वनविभागाच्या वेबसाईटवर प्रसिध्द करणे बाबत.

सन २०२३-२४ व २०२४-२५ (माहे नोव्हेंबर, २०२४)

ठाणे वनवृत्त

**Abstract of Range**

Sr. No.	Circle	Division	Total Range	Range			Total
				Normal	Sensitive	Hyper Sensitive	
1	Thane	Thane	10	1	8	1	10
2		Dahanu	12	0	4	8	12
3		Jawhar	9	0	0	9	9
4		Shahapur	6	0	0	6	6
5		Alibag	11	11	0	0	11
6		Roha	6	0	6	0	6
		<b>Total</b>	<b>54</b>	<b>12</b>	<b>18</b>	<b>24</b>	<b>54</b>

**Abstract of Round**

Sr. No.	Circle	Division	Total Range	Range			Total
				Normal	Sensitive	Hyper Sensitive	
1	Thane	Thane	44	8	29	7	44
2		Dahanu	58	0	16	42	58
3		Jawhar	45	0	0	45	45
4		Shahapur	30	0	0	30	30
5		Alibag	62	21	38	3	62
6		Roha	34	6	28	0	34
		<b>Total</b>	<b>273</b>	<b>35</b>	<b>111</b>	<b>127</b>	<b>273</b>

**Abstract of Beats**

Sr. No.	Circle	Division	Total Range	Range			Total
				Normal	Sensitive	Hyper Sensitive	
1	Thane	Thane	153	20	107	26	153
2		Dahanu	166	0	53	113	166
3		Jawhar	130	0	0	130	130
4		Shahapur	101	0	0	101	101
5		Alibag	227	88	117	22	227
6		Roha	112	30	75	7	112
		<b>Total</b>	<b>889</b>	<b>138</b>	<b>352</b>	<b>399</b>	<b>889</b>

#### ५. कार्य पार पाडण्यासाठी वापरावयाचे नियम/कायदा

वनक्षेत्राचे संरक्षण प्रभावीपणे करणे याकरीता वनकर्मचाऱ्यांना शासनाने अधिकार प्रदान केलेले आहेत. कर्तव्ये पार पाडतांना वनकर्मचारी शासनाने वनविभागाकरीता निश्चित केलेल्या नियमांचा/कायद्यांचा वापर करतात.

१. भारतीय वन अधिनियम १९२७

२. मुंबई वनसंहिता १९४२

३. महाराष्ट्र वृक्षतोड अधिनियम १९६४ व त्यावरील अनुषंगीक नियम

४. महाराष्ट्र वृक्षतोड अधिनियम १९६७

५. महाराष्ट्र अनुसूचित जमार्तीच्या भोगवटदारांनी झाडांची विक्री करणे (नियमन)

अधिनियम, १९६९

६. महाराष्ट्र वनोत्पादन (नियम) कायदा १९६९ आणि त्यावरील अनुषंगीक नियम

७. वन्यजीव संरक्षण अधिनियम १९७२ आणि त्यावरील अनुषंगीक नियम

८. महाराष्ट्र खाजगी वन संपादन अधिनियम १९७५

९. साईटीस १९७५

१०. वित्तीय अधिकार खंड १९७८

११. वन (संवर्धन) अधिनियम १९८०

१२. महाराष्ट्र नागरी सेवा नियम

१३. महाराष्ट्र फॉरेस्ट मॅन्युअल २०१४

#### **६. विभागातील कागदपत्रांचा वर्गवारीचे विवरणपत्र**

विभागातील कागदपत्रांची वर्गवारी कक्षवार करण्यात येवून प्रत्येक कक्षातील कागदपत्र वाटप केल्यानंतर त्या त्या कक्षाकडे ठेवण्यात येणाऱ्या कार्यविवरणात त्यांची नोंद घेण्यात येते. मुख्य वनसंरक्षक (प्रा.) ठाणे यांचे कार्यालयात १ ते १५ कक्ष आहेत व त्यानुसार कागदपत्रांचे वाटप करून कागदाचे अनुषंगिक संबंधित कक्षाकडून कार्यवाही करण्यात येते.

वरीलप्रमाणे ठाणे वनवृत्तांगत इतर ६ वन विभागामध्ये कक्ष पद्धती अवलंबली जाते. कक्षवार कार्यविवरण ठेवून कागदपत्रांची वर्गवारी केली जाते.

**७.धोरण तयार करण्याच्या किंवा अंमलबजावणी प्रक्रियेमध्ये जनतेच्या सहभागासाठी केलेली  
रुपाययोजना**

वनांचे संरक्षण करणे हे वन विभागाचे आद्य कर्तव्य आहे. त्याकरीता शासनाने नियम तयार केलेल आहेत व त्याची अंमलबजावणी करण्याकरीता आवश्यक तितके अधिकार संबंधित कर्मचाऱ्यांना दिलेले आहेत. तथापि शासनाच्या सुधारीत धोरणानुसार ग्रामस्थांना वनव्यवस्थापनामध्ये समाविष्ट केले जाते. त्याकरीता शासनाने शासन निर्णय दिनांक १६/०३/१९९२ व २५/०४/२००३ नुसार संयुक्त वन व्यवस्थापन ही संकल्पना अंमलात आणलेली आहे. संयुक्त वन व्यवस्थापन योजनेनुसार ग्रामस्थांना विश्वासात घेवून त्यांच्या मदतीने व सहकार्यातून वनसंरक्षणाच्या व विकासाच्या योजना राबविण्यात येतात.

**ॢ.सल्ला देण्यासाठी स्थापन केलेली मंडळे/समित्या/परिषद याबाबतची माहिती**

वन विभागाचे वनसंरक्षण हे मुख्य काम असल्याने जनतेचा सहभाग त्यामध्ये नाही. तथापि जन सामान्यामध्ये विश्वासार्हता निर्माण व्हावी व वनाविषयी आपुलकी वाटावी या उद्देशाने संयुक्त वन व्यवस्थापन, तेंदु पाने विक्री सल्लागार समिती इत्यादी स्थापन करण्यात आली आहेत.

### १. अधिकारी व कर्मचारी यांची निर्देशिका

वनवृत्त स्तरावरून वन कर्मचाऱ्यांची संवर्गवार ज्येष्ठता यादी प्रकाशित करण्यात येते. स्थितीत प्रकाशित करण्यात आलेल्या ज्येष्ठता यादीचा तपशिल खालीलप्रमाणे आहे.

अ.क्र.	संवर्ग	वर्ष
१	लेखापाल	०१/०१/२०२३
२	लिपीक	०१/०१/२०२३
३	वनरक्षक	.....
४	वाहनचालक	०१/०१/२०२३
५	शिपाई	०१/०१/२०२३
६	नाईक	०१/०१/२०२३
७	माळी	०१/०१/२०२३
८	रखवालदार	०१/०१/२०२३

या वनवृत्तातील सहाय्यक वनसंरक्षक, वन परिक्षेत्र अधिकारी, क्षेत्र वनसर्वेक्षक, प्रशासकिय अधिकारी, कार्यालय अधीक्षक, मुख्य लेखापाल, वनसांख्यिक, सहाय्यक वनसांख्यिक, वरिष्ठ सांख्यिक, कनिष्ठ सांख्यिक सहाय्यक, लघुलेखक उच्चश्रेणी, लघुलेखक निम्नश्रेणी, लघुटंकलेखक, उप वन अभियंता, शाखा अभियंता, अनुरेखक व आरेखक या संवर्गांच्या ज्येष्ठता याद्या राज्यस्तरावर ठेवल्या जातात.

**१०.प्रत्येक कर्मचाऱ्यांचे मासिक वेतन, नुकसान भरपाईची कार्यपद्धती**

कर्मचाऱ्यांची वेतन देयके संगणकावर Online सेवार्थ प्रणालीमध्ये तयार करण्यात येवून उप कोषागार अधिकारी ठाणे यांचेकडून प्रमाणित करण्यात आल्यानंतर कोषागारामार्फत सदर रक्कम रोख व्यवस्थापन प्रणाली Cash Management Product (CMP) द्वारे बँकेत जमा करण्यात येते व बँकेकडून प्रत्येक कर्मचाऱ्यांच्या वेतनाची रक्कम संबंधितांचे खात्यात जमा केली जाते. या कार्यालयाकडील अधिकारी व कर्मचारी यांची ७ व्या वेतन आयोगानुसार वेतनश्रेणी खालीलप्रमाणे आहे.

अ.क्र.	पदनाम	सुधारीत वेतन मॅट्रीक्स	वेतन स्तर
१	विभागीय वन अधिकारी	६७७००-२०२७००	S-२३
२	सहाय्यक वनसंरक्षक	४९१००-१५५८००	S-१८
३	प्रशासकिय अधिकारी	६७७००-२०८७००	S-२३
४	वन परिक्षेत्र अधिकारी	४१८००-१३२३००	S-१५
५	क्षेत्र सव्हेक्षक	२५५००-८१०००	S-८
६	वनपाल	२५५००-८१०००	S-८
७	कार्यालय अधिक्षक	४१८००-१३२३००	S-१५
८	मुख्य लेखापाल	३५४००-११२४००	S-१३
९	वनसांख्यिक	५६१००-१७७५००	S-२०
१०	सहा.वनसांख्यिक	४१८००-१३२३००	S-१५
११	वरिष्ठ सांख्यिक	३८६००-१२२८००	S-१४
१२	कनिष्ठ सांख्यिक सहाय्यक	२५५००-८१०००	S-८
१३	लघुलेखक उच्चश्रेणी	४१८००-१३२३००	S-१५
१४	लघुलेखक निम्नश्रेणी	३८६००-१२२८००	S-१४
१५	लघुटंकलेखक	२५५००-८११००	S-८
१६	उप वन अभियंता	६७७००-२०२७००	S-२३
१७	शाखा अभियंता	४१८००-१३२३००	S-१५
१८	अनुरेखक	४१८००-१३२३००	S-१५
१९	आरेखक	२१७००-६९१००	S-७
२०	वनसव्हेक्षक	३८६००-१२२८००	S-१४
२१	लेखापाल	२९२००-९२३००	S-१०
२२	लिपीक	१९९००-६३२००	S-६
२३	नाईक	१६६००-५२२००	S-३
२४	शिपाई	१५०००-४७६००	S-१
२५	वाहनचालक	१९९००-६३२००	S-६
२५	वनरक्षक	१८०००-५६९००	S-५

नुकसान भरपाई प्रकरणी कर्मचाऱ्यांकडून प्राप्त होणारी वैद्यकिय देयके संबंधितांना वित्त विभाग कळील शासन निर्णय क्र. संकिर्ण-१०१३/प्र.क्र.५३/कोष प्र-५, दि.०२/०३/२०१५ नुसार सदरची वैद्यकिय देयके ही महाकोष संकेतस्थळावरील बिल पोर्टल मधील प्रणालीद्वारे कोषागारामार्फत अदा केली जातात. उपरोक्त पद्धत ह्या विभागांतर्गत असणाऱ्या सर्व वनक्षेत्र कार्यालयामध्ये अवलंबिली जाते.

**११.सर्व योजनाया तपशिल, प्रस्तावित खर्च, अर्थसंकल्प, संवितरीत रककम**

**सन २०२३-२४ करिता राज्यस्तरीय योजनातर्गत योजनांचे माहे मार्च २०२४ अखेरचा खर्चाचा गोषवारा (State Plan)**

(रुपये हजारात)

अ. क्र.	योजनाचे नाव	योजनाचा संलग्नक सक्रियांक क्रमांक	वर्षाचे संपिस्तर दिवस	जिल्हा	योजना करिता एकूण प्रस्तावित विधी	योजना करिता एकूण प्राप्त बजुटात	एकूण खर्च	शेरा
1	2	3	5	4	7	6	12	15
<b>राज्यस्तरीय योजना -</b>								
1	संयुक्त वनव्यवस्थापन	2406 1521	02-मजुरी	ठाणे, पालघर, रायगड	-	-	-	
			21-सा. पू.		-	-	-	
			13-कार्या. खर्च		-	-	-	
			16-जाहिराती		-	-	-	
			05-बखिस		-	-	-	
			<b>एकूण</b>		<b>0</b>	<b>0</b>	<b>0</b>	
2	सर्वसाधारण जातीच्या ना.पार्श्वीना बायोगॅस, एनपीजी गॅसचा पुरवठा करणे (General)	2406 1521	02-मजुरी		-	-	-	-
			50-इतर खर्च		-	-	-	

			<b>एकूण</b>								
3	अनुसुचित जातीच्या नाभार्थीना बायोसॅम, एलपीजी सॅम चा पुरवठा करणे (SC)	2406 8195	50-इतर खर्च								
			<b>एकूण</b>								
4	वनीकरणाचा भरगच्च कार्यक्रम	4406 0492	02-मजूरी		97900	97900					
			21-सा.पू.		29997	29997					
			13-कार्या.खर्च		-	-					
			50-इतर खर्च		-	-					
			<b>एकूण</b>		<b>127697</b>	<b>127697</b>					
5	वनाचे सर्व्हेक्षण व सिमांकन	4406 0053	02-मजूरी		22,748	25,632					
			27-न.कामे		68,244	42,709					
			53- मोठी बांधकामे		22,748	34,352					
			<b>एकूण</b>		<b>113,740</b>	<b>102,693</b>					
6	प्रशासकिय इमारतीचे बांधकाम	4406 0026	02-मजूरी	ठाणे,	43,520	-					मुख्य वनसरक्षक (सा.), ठाणे कार्यालयाच्या व मुख्य वनसंरक्षक (सा.), ठाणे वाचे निवासस्थानाच्या जागेवर 'वनभवन' बांधणेचे प्रस्तावित आहे. व जव्हार व अनिबाग निवासस्थान बांधणे
			50-इतर खर्च	पालघर, रायगड	43,520	6,430					

			53- मोली बांधकामे	348,160	61,070	61,070	
			<b>एकूण</b>	<b>435,200</b>	<b>87,500</b>	<b>87,500</b>	
7	फिरत्या पध्दतासाठी सक्षमीकरण करणे	2406 2161	21-सा.पू.	-	-	-	१. ठाणे वनविभागातील निर्लेखित वाहनाऐवजी नवीन वाहन खरेदी मागणी प्रस्ताव सादर केला आहे. २. उद्दागण व अनिवाक वनविभागातील प्रत्येकी एक निर्लेखित वाहनाऐवजी नवीन वाहन खरेदी मागणी प्रस्ताव सादर केला आहे. मागणी प्रस्ताव सादर केला आहे.
		50-इतर खर्च	-	1,030	1,030		
		४१-मोबल वाहने	7200	-	-		
		<b>एकूण</b>	<b>7,200</b>	<b>1,030</b>	<b>1,030</b>		
8	वन पर्यटन विकास	2406 2295	02-मजूरी	8,006	10,000	10,000	रोहा वनविभागातील माणसांचे वन क्षेत्रात मल्लिकार्जुन टेकडी निसर्ग पर्यटन केंद्र विकसित करण्यासाठी प्रस्ताव सादर करण्यात आला आहे.
		21-सा.पू.	5,337	20,000	20,000		
		50 इतर खर्च	-	-	-		
		<b>एकूण</b>	<b>13343</b>	<b>30,000</b>	<b>30,000</b>		
9	जनसुखत शिवार अभियान - वनतळे/सिमेंट बांधकामाचे बांधकाम	4406 0797	मजूरी	4,892	-	-	-
		सा.पू.	3,262	-	-		
		<b>एकूण</b>	<b>8154</b>	<b>0</b>	<b>-</b>		
10	वनविभागाचे संगणकीकरण व सक्षमीकरण करणे	2406 8669	28-व्याव. सेवा	10,104	978	877	-
		50 इतर खर्च				1,664	

					6,736	1,864		
			<b>एकूण</b>		<b>16840</b>	<b>2642</b>	<b>2,541</b>	
11	जाहिरात व प्रसिद्धी	2406 8589	26 प्रसिद्धी		7,666	1,000	<b>1,000</b>	
			50 इतर खर्च		1,917	-	-	
			<b>एकूण</b>		<b>9583</b>	<b>1000</b>	<b>1,000</b>	
12	वनमहोत्सव / रोपे आपल्या दारी	2406 8551	02-मजुरी		50	-	-	
			21-सा.पू.		50	-	-	
			26 प्रसिद्धी		110	-	-	
			<b>एकूण</b>		<b>210</b>	<b>0</b>	<b>-</b>	
13	आधुनिक वनवणवा व नियंत्रण व व्यवस्थापन 40 टक्के राज्यापुरस्कृत योजना (सन २०२२-२३ साठीचा निधी)	2406 2375	02-मजुरी		644	644	<b>644</b>	सन २०२२-२३ साठीचा सर्वसाधारण पर्यवसायी ४६.६१ लक्ष व आदिवासी प्रयत्नाकरिता ५६.६१ लक्षा निधी प्राप्त झाला आहे. तसेच सन २०२३-२४ साठीचा सर्वसाधारण पर्यवसायी १४.३३ लक्ष प्राप्त झाला आहे.
			21-सा.पू.		114	114	<b>114</b>	
			<b>एकूण</b>		<b>758</b>	<b>758</b>	<b>758</b>	
		2406 B281	02-मजुरी	ठाणे, पालघर, रायगड	1,925	1,925	<b>1,925</b>	
			21-सा.पू.		340	340	<b>340</b>	
			<b>एकूण</b>		<b>2,285</b>	<b>2,285</b>	<b>2,265</b>	
14	वनविकास करापामून पिळगाऱ्या	4406	13-				<b>5,837</b>	रकम रु 60.39 लक्ष निधी प्राप्त झालेला

	जमा रकमायधून वित्त व्यवस्थापन करण्यात आलेल्या योजना	0171	कार्या खर्च	6,039	5,637		असून, रकम रु.4.02 लक्ष या कार्यानिधीचे पत्र क्र. ३६५, दि. २७/०३/२०२४ अन्वये मंजूरित करण्यात आलेला आहे.
			21-सा.पू.	-	-	-	
			<b>एकूण</b>	<b>6,039</b>	<b>5,637</b>	<b>5,637</b>	
15	महाराष्ट्र अनुमूचित जमातीच्या भोगवटदारांच्या झाडांची विक्री करणे (विनियम) अधिनियम, १९६९ अन्वये आदिवासी खातेदारांना प्रदाने	2406 0686	02-मजुरी	1,240	550	550	-
			50 इतर खर्च	1,860	2,950	2,950	
			<b>एकूण</b>	<b>3,100</b>	<b>3,500</b>	<b>3,500</b>	
16	शामकीय अभिकरणावरून समुपयोजना (आपटा)	2406 0461	02-मजुरी	-	-	-	-
			11-देशांतर्गत प्रवास	-	-	-	
			21-सा.पू.	-	-	-	
			26-असिद्धी, जाहिरात इ.	-	-	-	
			<b>एकूण</b>	<b>-</b>	<b>-</b>	<b>-</b>	
17	शामकीय अभिकरणावरून समुपयोजना (जळावू नाकुड व दगडी कोळसा)	2406 0461	02-मजुरी	-	-	-	-
			21-सा.पू.	-	-	-	
			<b>एकूण</b>	<b>-</b>	<b>-</b>	<b>-</b>	
18	निसर्ग संवर्धन व वन्यजीव व्यवस्थापन (विष व्हांना बंदिस्त	2406 0775	02-मजुरी	-	6,744	6,744	सदरचा रकम रु.137.83 लक्ष निधी प्राप्त झालेला असून, रकम रु.3.68 लक्ष

	करणेसाठी पिजरे)		21-सा.पू.		13,763	6,193	<b>6,193</b>	या कार्यानिघाचे पत्र क्र. ३७६, दि. ३१/०३/२०२४ अन्वये समर्पित करणेत आलेला आहे.
			50 इतर खर्च			458	<b>458</b>	
			<b>एकूण</b>		<b>13,763</b>	<b>13,385</b>	<b>13,385</b>	
19	वन्यजीवांसाठी अप्पनालय उभारणे	2406 2232	02-मजुरी		-	4,831	<b>4,832</b>	-
			21-सा.पू.		10,041	-	-	
			<b>एकूण</b>		<b>10,041</b>	<b>4,831</b>	<b>4,832</b>	
20	डॉ.शामाप्रसाद मुखर्जी जन वन योजना	2406 8711	<b>विशेष प्रस्ताव</b>		<b>2,500</b>			
<b>एकूण राज्यस्तरीय उपाययोजना -</b>					<b>770633</b>	<b>363348</b>	<b>363347</b>	
1	आधुनिक वनवणवा नियंत्रण व व्यवस्थापन ६० टक्के केंद्र हिस्सा (सन २०२२- २३ साठीचा निधी)	2406 2043	02-मजुरी	ठाणे, पालघर, रायगड	236	967	<b>887</b>	सन २०२२-२३ साठीचा सर्वसाधारण पटकासाठी ४,६१ लक्ष व अदिवासी पटकाकरीता ५६,६१४ लक्षा निधी प्राप्त आला आहे. तसेच सन २०२३-२४ साठीचा सर्वसाधारण पटकासाठी १४,३३ लक्ष प्राप्त आला आहे.
			21-सा.पू.		41	170	<b>170</b>	
			<b>एकूण</b>		<b>277</b>	<b>1,137</b>	<b>1,137</b>	
		2406 B299	02-मजुरी		2,887	2,887	<b>2,887</b>	
		21-सा.पू.	510		510	<b>510</b>		
		<b>एकूण</b>	<b>3,397</b>	<b>3,397</b>	<b>3,397</b>			
<b>एकूण केंद्रपुरस्कात योजना</b>					<b>3,674</b>	<b>4,534</b>	<b>4,534</b>	

गोषवारा					(रुपये हजारत)
एकूण राज्यस्तरीय उपाययोजना -		770633	363,348	363,347	-
एकूण केंद्रपुरस्कृत योजना		3,874	4,534	4,534	-
एकूण ठाणे वनवृत्त		774307	367,882	367,881	

सन २०२३-२४ करिता जिल्हा वार्षिक योजनातर्गत योजनांचे माहे मार्च २०२४ गोषवारा (ठाणे, पालघर व रायगड) - NTSP

(रुपये हजारत)

क्र.	योजनाचे नाव	नागरी क्रमांक	संगणक संकेतांक	सविस्तर विवर	जिल्हा	गोषने करिता एकूण अनुदान विवरव्यय	गोषने करिता एकूण प्राप्त अनुदान अर्धसक्रिय	एकूण बर्च	कमी (-) अधिक (+) बर्च	बर्चोडे जबाबारी
1	2	3	4	5	6	7	8	12	13	14

विगर आदिवासी उपयोजना - ठाणे, पालघर, रायगड जिल्हा (NTSP)

1	101(दोन) वनरोपन संवर्धन दर्जा कमी असलेल्या वनामध्ये पूर्णवनरोपन करणे	ओ-16	2406	02-मजूरी	ठाणे		97,917	97,917	-	
			2571							
		एकूण		0	97,917	97,917	-			
		ओ-49	2406	02-मजूरी	पालघर		6,864	6,864	-	
8678										
एकूण		0	6,864	6,864	-					

		ओ-17	2406	02-मजूरी	रायगड		-	-	-		
			2662	21-सा.पु.			-	-	-		
			<b>एकूण</b>				-	-	-		
<b>एकूण दर्जा कमी असलेल्या घनामध्ये पूर्णघनरोपन</b>						<b>0</b>	<b>104,781</b>	<b>104,781</b>	<b>-</b>		
2	वनातील इमारती	ओ-16	4406	53- मोठी	ठाणे						
			3232	बांधकामे			105,080	<b>105,080</b>	-		
		<b>एकूण</b>		<b>0</b>	<b>105,080</b>	<b>105,080</b>	<b>-</b>				
		ओ-49	4406	53- मोठी	पालघर						
			3787	बांधकामे			12,657	<b>12,656</b>	1		
		<b>एकूण</b>		<b>0</b>	<b>12,657</b>	<b>12,656</b>	<b>1</b>				
ओ-17	2406	02-मजूरी	रायगड			5,500	<b>5,500</b>	-			
	8373	21-सा.पु.				4,803	<b>4,803</b>	-			
<b>एकूण</b>		<b>0</b>	<b>10,303</b>	<b>10,303</b>	<b>-</b>						
<b>एकूण वनातील इमारती</b>						<b>0</b>	<b>128,040</b>	<b>128,039</b>	<b>1</b>		
3	संयुक्त वनव्यवस्थापन	ओ-16	2406	02-मजूरी	ठाणे		500	<b>500</b>	-		
			7377	21-सा.पु.			18,000	<b>18,000</b>	-		
		<b>एकूण</b>		<b>0</b>	<b>18,500</b>	<b>18,500</b>	<b>-</b>				
		ओ-49	2406	02-मजूरी	पालघर			2,533	<b>2,533</b>	-	
			8687	21-सा.पु.			350	<b>350</b>	-		
		<b>एकूण</b>		<b>0</b>	<b>2,883</b>	<b>2,883</b>	<b>-</b>				

		ओ-17	2406	02-मजूरी	रायगड		34,112	34,112	-		
			5679	21-सा.पु.			14,007	14,007	-		
			एकूण			0	48,119	48,119	-		
<b>एकूण संयुक्त वनव्यवस्थापन</b>						0	68,502	68,502	-	0%	
4	मृद व जल संधारणाची कामे	ओ-16	4406	53-मोठी बांधकामे	ठाणे		332,895	332895	0		
			3132								
			एकूण		0	332895	332895	0	100%		
		ओ-16	4406	02-मजूरी	पालघर		5,654	5,654	-		
				21-सा.पु.			-	-	-		
			3778	53-मोठी बांधकामे		52,194	52184	0			
			एकूण		0	57,848	57848	0	100%		
		ओ-17	2406	02-मजूरी	रायगड		55,458	55,458	-		
				7386		21-सा.पु.		16,427	16,427	-	
			एकूण		0	71,885	71885	-			
<b>एकूण मृद व जल संधारणाची कामे</b>						0	482,628	482628	0	100%	
5	मध्यवर्ती रोपवाटिका	ओ-16	4406	02-मजूरी	ठाणे		25,651	27,750	-	2,099	
			3141	21-सा.पु.			15,955	13,857	2,098		

			एकूण		0	41,808	41,807	(1)	
		ओ-49	4406	02-सजूरी	पालघर	1,500	1,500	-	
			3796	21-सा.पु.		301	301	-	
			एकूण		0	1,801	1,801	-	
		ओ-17	2406	02-सजूरी	रायगड	7,297	7,296	1	
			8382	21-सा.पु.		2,591	2,582	-1	
			एकूण		0	9,898	9,888	-	
<b>एकूण मध्यवर्ती रोपवाटिका</b>					<b>0</b>	<b>53,295</b>	<b>53,298</b>	<b>(1)</b>	
6	वन पर्यटन / इको टुरिझम	ओ-16	4406	02-सजूरी	ठाणे	146	148	-	
				21-सा.पु.		300	300	-	
			3152	27-न.बांधकामे		-	-	-	
				53-मो.बांधकामे		16,736	16,736	-	
				एकूण		0	17,182	17,182	-
		ओ-49	4406	02-सजूरी	पालघर	-	-	-	
				21-सा.पु.		-	-	-	
			3802	53-मो.बांधकामे		-	-	-	
				एकूण		0	-	-	-
		ओ-17	2406	02-सजूरी	रायगड	1,747	1,747	-	
			2713	21-सा.पु.		750	750	-	
				एकूण		0	2,497	2,497	-
<b>एकूण वन पर्यटन / इको टुरिझम</b>					<b>0</b>	<b>19,679</b>	<b>19,679</b>	<b>-</b>	
7	(33)(01) इतर जिल्हा योजना	ओ-16	4515 0502	53-मो.बांधकामे	ठाणे	-	-	-	

				एकूण		0	0	0	-	
<b>एकूण इतर भिल्ला योजना</b>										
						-	-	-	-	
8	इतर जिल्हा योजना	टी-05	3451 1814	31-सहस्रवर्क अनुदाने	ठाणे			-	-	
				एकूण		0	0	0	-	
<b>एकूण इतर भिल्ला योजना</b>										
						-	-	-	-	
9	Innovative Scheme (District Plan) (2225- Welfare of SC, ST & OBC) - Non Salary	टी-05	2225 D663	31-सहस्रवर्क अनुदाने	ठाणे			-	-	
				एकूण		0	0	0	0	
<b>एकूण Innovative Scheme</b>										
						-	-	-	-	
6	जलयुक्त शिवार अभियान	ZH- 05	4402 2781	02-सजूरी	ठाणे				-	-
				21-सा.पु.				-	-	
				27-स.बांधकामे				-	-	
				53-सो.बांधकामे			18420	18,420	-	
			एकूण		0	18,420	18,420	-		
		ZH- 05	4402 2781	53-सो.बांधकामे	पालघर		71,035	71,035	-	
				एकूण		0	71,035	71,035	-	
		ZH- 05	4402 2781	53-सो.बांधकामे	रायगड		60,732	60,732	-	
					एकूण		0	60,732	60,732	-

<b>एकूण वन पर्यटन / हक्को दुरिक्षम</b>						<b>0</b>	<b>150,187</b>	<b>150,187</b>	<b>-</b>	<b>-</b>
7	101(तेन) मुदसंधारणासाठी (अ) वनरोपण (विशिष्ट जागेवर) जिल्हास्तरीय	ओ-17	4406	02-मजूरी	रायगड	0	-	-	-	-
			1004	21-सा.पु.		0	-	-	-	-
<b>एकूण मुदसंधारणासाठी (अ) वनरोपण (विशिष्ट जागेवर)</b>						<b>-</b>	<b>-</b>	<b>-</b>	<b>-</b>	<b>-</b>
8	आगीपासून वनाचे संरक्षण	ओ-17	2406	02-मजूरी	रायगड	0	7035	<b>7,035</b>	-	-
			5661	21-सा.पु.			1,551	<b>1,551</b>	-	-
<b>एकूण आगीपासून वनाचे संरक्षण</b>						<b>0</b>	<b>8,586</b>	<b>8,586</b>	<b>-</b>	<b>-</b>
9	वन्यजीव व निसर्ग संवर्धन योजना	ओ-17	2406	02-मजूरी	रायगड		4,000	<b>4,000</b>	-	-
			8391	21-सा.पु.			15,579	<b>15,579</b>	-	-
<b>एकूण वन पशु व निसर्ग संवर्धन योजना</b>						<b>0</b>	<b>19,579</b>	<b>19,579</b>	<b>-</b>	<b>-</b>
10	वनातील मार्ग व पुल	ओ-16	4406	02-मजूरी	रायगड		1,800	<b>1,800</b>	-	-
			3722	21-सा.पु.			3,700	<b>3,700</b>	-	-
<b>एकूण वनातील मार्ग व पुल - इतर जिल्हा योजना</b>						<b>0</b>	<b>5,500</b>	<b>5,500</b>	<b>-</b>	<b>-</b>
11	वनसंरक्षणाची कामे (33)(01)इतर जिल्हा योजना	ओ-18	3451 2325	02-मजूरी	ठाणे		20,000	<b>20,000</b>	-	-
				21-सा.पु.			16,617	<b>25,556</b>	6,739	-
				27-व.वा.कामे			9,401	<b>2,862</b>	6,739	-
<b>एकूण वनसंरक्षणाची कामे - इतर जिल्हा योजना</b>						<b>0</b>	<b>48,218</b>	<b>48,218</b>	<b>-</b>	<b>-</b>

एकूण एकंदर NTSP	0	1,069,995	1,069,995	-	100%
-----------------	---	-----------	-----------	---	------

सन २०२३-२४ करिता जिल्हा वार्षिक योजनातंत्रगत योजनांचे माहे मार्च -२०२४ गोषवारा (ठाणे, पालघर व रायगड) - NTSP

**गोषवारा (NTSP)**

जिल्हा	गोषवारे करिता एकूण संख्येचे निवडणुके	गोषवारे करिता एकूण प्राप्त अनुदान वर्षांतकालात	एकूण खर्च	रकमी (-) धर्षिक (+) खर्च	वर्षाचे अंशवारी
ठाणे	0	679,818	679,819	(1)	100%
पालघर	0	153,088	153,087	1	100%
रायगड	0	237,089	237,089	-	100%
एकूण	0	1069995	1089995	0	100%

**सन २०२३-२४ करिता जिल्हा वार्षिक योजनांतर्गत योजनांचे माहे मार्च-२०२४ अखेरचा खर्चाचा गोषवारा (ठाणे, पालघर व रायगड) (TSP-OTSP)**

(रुपये ह्याएव)

स. क्र.	योजनेचे नाव	समाविष्ट करणेत खरेल्या योजना व संपन्न संचिका क्रमांक	जिल्हा	वर्ग/विभाग	सविस्तर विवर	योजने करिता एकूण संयुक्त निवृत्तत्व	योजने करिता एकूण प्राप्त अनुदान	एकूण खर्च	वर्षाची उत्पत्ती	कमी / अधिक मालगारे वस्तुमान		
1	2	3	4	5	6	7	8	12	13	14		
<b>जिल्हास्तरीय आदिवासी उपाययोजना - ठाणे, पालघर व रायगड जिल्हा (TSP)</b>												
1	अनुसूचित जाती, अनुसूचित जमाती व अल्पसंख्याक यांचे कल्याण- ७९६ जनजाती क्षेत्र उपयोजना जिल्हा योजना (2225 E409) T-09	निकुळ वनांचे पुनर्वनिकरण करणे (2406 0864)	पालघर	उहाणू	02-मजुरी	-	-	-	-	-		
				जव्हार			362	362	-			
				एकुण			362	362	-			
				उहाणू	21-सा.पु.		162	161	1			
				जव्हार			-	-	-			
				एकुण			162	161	1			
				<b>एकूण</b>				<b>-</b>	<b>524</b>	<b>523</b>	<b>1</b>	
		उहाणू		02-मजुरी	-		-	-				
		जव्हार			2,500		2,501	(1)				
		एकुण			2,500		2,501	(1)				
		उहाणू		21-सा.पु.	-		-	-				
		जव्हार			300		300	-				
		एकुण			300		300	-				

			<b>एकूण</b>	-	<b>2,800</b>	<b>2,801</b>		<b>(1)</b>
मध्यवर्ती रोपमळ्यांची स्थापना (2406 0962)	उहाणू	02-मजुरी			2,510	<b>2,510</b>		-
	जव्हार				990	<b>990</b>		-
	एकुण				<b>3,500</b>	<b>3,500</b>		-
	उहाणू	21-सा.पु.			500	<b>500</b>		-
	जव्हार				-	-		-
	एकुण				<b>500</b>	<b>500</b>		-
<b>एकूण</b>			<b>-</b>	<b>4,000</b>	<b>4,000</b>		<b>-</b>	
अग्नीपामून वनाचे संरक्षण	उहाणू	02-मजुरी			1,000	<b>1,000</b>		-
	जव्हार				3,488	<b>3,488</b>		-
	एकुण				<b>4,488</b>	<b>4,488</b>		-
	<b>एकूण</b>			<b>-</b>	<b>4,488</b>	<b>4,488</b>		<b>-</b>
आदिवासी नाभाध्याना कुडीन गॅस वाटप ह्या योजना	उहाणू	50-इतर खर्च			-	-		-
	जव्हार				-	-		-
	एकुण				-	-		-
	<b>एकूण</b>			<b>-</b>	<b>-</b>	<b>-</b>		<b>-</b>
मध्यवर्ती रोपमळे व बीयाणे तयार करण्यासाठी रोपमळे तयार करणे	उहाणू	02-मजुरी			-	-		-
	जव्हार				-	-		-
	एकुण				-	-		-
	<b>एकूण</b>			<b>-</b>	<b>-</b>	<b>-</b>		<b>-</b>
नाविष्य पूर्ण योजना	उहाणू	31-Grant in Aid			-	-		-
	जव्हार				-	-		-

				एकुण	(Non Salary)		-	-	-
				एकुण		-	-	-	
एकुण एकंदर(2225 E409)मागणी क्र.टी-०९	पालघर	उहाणू	जव्हार	02-मजूरी		3,510	3,510		-
						7,340	7,341		(1)
				एकुण		10,850	10,851		(1)
				21-सा.पु.		662	661		1
						300	300		-
				एकुण		962	961		1
				50-इतर खर्च		-	-		-
						-	-		-
				एकुण		-	-		-
				31-Grant in Aid (Non Salary)		-	-		-
	-	-			-				
एकुण		-	-		-				
एकुण एकंदर						-	11,812	11,812	-
2	अनुसूचित जाती, अनुसूचित	निकुष्ट वनांचे पुर्नवनिकरण करणे (2406)	ठाणे	ठाणे	02-मजूरी		-	-	-
				शहापूर			-	-	-
				एकुण			-	-	-

जमाती व अल्पसंख्याक यांचे कल्याण- ७९६ जनजाती क्षेत्र उपयोजना जिल्हा योजना (2225 E071) T-09	0864)	ठाणे	21-सा. पु.	-	-	-	-
		शहापूर		-	-	-	-
		एकुण		-	-	-	-
		<b>एकुण</b>		-	-	-	-
		ठाणे	02-मजूरी	-	-	-	-
		शहापूर		-	-	-	-
	एकुण	-		-	-	-	
	ठाणे	21-सा. पु.	-	-	-	-	
	शहापूर		-	-	-	-	
	एकुण		-	-	-	-	
	<b>एकुण</b>		-	-	-	-	
	मध्यवर्ती रोपमळ्याची स्थापना (2406 0962)	ठाणे	02-मजूरी	-	-	-	-
		शहापूर		-	-	-	-
		एकुण		-	-	-	-
		ठाणे	21-सा. पु.	-	-	-	-
		शहापूर		-	-	-	-
		एकुण		-	-	-	-
	<b>एकुण</b>		-	-	-	-	
	अनीपासून बनांचे संरक्षण (2406 2339)	ठाणे	02-मजूरी	-	-	-	-
		शहापूर		-	-	-	-
		एकुण		-	-	-	-
		ठाणे	21-सा. पु.	-	-	-	-
		शहापूर		-	-	-	-
		एकुण		-	-	-	-
<b>एकुण</b>		-	-	-	-		

<b>एकूण एकंदर (2225 E071)</b> <b>मागणी क्र.-०९</b>			<b>ठाणे</b>	ठाणे	02-मजूरी	-	-	-	-		
				शहापूर		-	-	-	-		
				<b>एकूण</b>		-	-	-	-		
				ठाणे	21-सा.पु.	-	-	-	-		
				शहापूर		-	-	-	-		
<b>एकूण</b>		-	-	-	-						
<b>एकूण एकंदर</b>						-	-	-	-		
3	अनुसूचित जमातीचे कल्याण-७९,६ जनजाती क्षेत्र उपयोजना जिल्हा योजना (4225 1557) टी-10	औद्योगिक व व्यापारी उपयोगासाठी लागणा-या वनझाडांच्या जातीच्या लागवडीची योजना (2406 0287)	पालघर	उहाणू	02-मजूरी	-	-	-	-		
				जव्हार		-	-	-			
				एकूण		-	-	-			
				उहाणू	21-सा.पु.	-	-	-			
				जव्हार		-	-	-			
				एकूण		-	-	-			
				<b>एकूण</b>		-	-	-	-		
		किरकोळ जंगल उत्पन्नाचा विकास (2406 0358)	दगडी चिक उँम	पालघर	उहाणू	02-मजूरी	323	324		(1)	
					जव्हार		1,577	1,577		-	
					एकूण		1,900	1,901		(1)	
					उहाणू	21-सा.पु.	-	-	-		
					जव्हार		300	300		-	
					एकूण		300	300		-	
					<b>एकूण</b>		-	2,200	2,201		(1)
							उहाणू	02-मजूरी		29,842	

	बांधणे (4406 0803)			-	29,642				
		जव्हार			19,751	18,751			-
		एकुण			48,393	48,393	0%		-
		उहाणू	21-सा.पु.		4,500	4,500			-
		जव्हार			-	-			-
		एकुण			4,500	4,500	0%		-
		<b>एकुण</b>		-	<b>53,893</b>	<b>53,893</b>	-		-
	सर्वसाधारण उपयोगाची जाडे लावणे	उहाणू			-				-
		जव्हार	02-मजूरी		4,600	4,600			-
		एकुण			4,600	4,600	0%		-
		उहाणू			162	162			-
		जव्हार	21-सा.पु.		138	138			-
		एकुण			300	300	0%		-
		<b>एकुण</b>		-	<b>4,900</b>	<b>4,900</b>	-		-
<b>एकुण एंफंडर (4225 1557) मागणी क्र.-१०</b>		उहाणू	02-मजूरी		29,965	29,988			(1)
		जव्हार			25,928	25,928			-
		<b>एकुण</b>			<b>55,893</b>	<b>55,884</b>			-
		उहाणू	21-सा.पु.		4,662	4,662			-

			जवहार		438	438		-
			<b>एकुण</b>		<b>5,100</b>	<b>5,100</b>		<b>(1)</b>
<b>एकुण एकंदर</b>				<b>-</b>	<b>60,993</b>	<b>60,994</b>		<b>(1)</b>
4	अनुसूचित जाती, अनुसूचित जमाती व अल्पसंख्याक यांचे कल्याण-जिल्हा योजना - रायगड जिल्हा(2225 E089)T-09	निकुष्ट वनांचे पुर्नवनिकरण करणे (2406 0864)	अनिबाग	02-मजूरी	-	-	-	
			रोहा			-	-	
			एकुण			-	-	-
		अनिबाग	21-सा.पु.	-		-		
		रोहा		-		-		
		एकुण		-		-	-	
	<b>एकुण</b>			<b>-</b>	<b>-</b>	<b>-</b>	<b>-</b>	<b>-</b>
	अनिबाग	ओसाड वनांचे पुर्नवनिकरण करणे (2406 1261)	अनिबाग	02-मजूरी	-	-	-	
			रोहा		-	-	0%	-
			एकुण		-	-	0%	-
		अनिबाग	21-सा.पु.	-	-	-		
		रोहा		-	-	-		
		एकुण		-	-	0%	-	
	<b>एकुण</b>			<b>-</b>	<b>-</b>	<b>-</b>	<b>-</b>	<b>-</b>
	अनिबाग	अदिवासी लाभाध्याना कुकींग गॅस वाटप ह्या योजना	अनिबाग	02-मजूरी	-	-	-	
रोहा			-		-	0%	-	
एकुण			-		-	0%	-	
अनिबाग		21-सा.पु.	-	-	-			
रोहा			-	-	-			
एकुण			-	-	0%	-		
<b>एकुण</b>			<b>-</b>	<b>-</b>	<b>-</b>	<b>-</b>	<b>-</b>	

<b>एकूण एकंदर (2225 E088)</b> <b>मागणी क्र.-०९</b>		<b>रायगड</b>	अलिबाग	02-मजूरी	-	-	-	-	
			रोहा		-	-	-	-	
			<b>एकूण</b>		-	-	-	-	
			अलिबाग	21-सा.पु.	-	-	-	-	
			रोहा		-	-	-	-	
<b>एकूण एकंदर</b>				-	-	-	0%	-	
5	अनुसूचित जाती, अनुसूचित जमाती व अल्पसंख्याक यांचे कल्याण-जिल्हा योजना (4225 1225) T-09	<b>ठाणे</b>	ठाणे	02-मजूरी	-	-	-	-	
			शहापूर			-	-	-	-
			एकूण			-	-	-	-
			ठाणे	21-सा.पु.	-	-	-	-	
			शहापूर			-	-	-	-
			एकूण			-	-	-	-
	<b>एकूण</b>		-	-	-	-	-		
	किरकोळ वंगल उत्पन्नाचा विकास (2406 0358)	<b>ठाणे</b>	ठाणे	02-मजूरी	-	-	-	-	
			शहापूर			-	-	-	-
			एकूण			-	-	-	-
ठाणे			21-सा.पु.	-	-	-	-		

				शहापुर		-	-	-	-
				एकुण		-	-	-	-
				<b>एकुण</b>	-	-	-	-	-
(4225 1225)T-09	दगडी चिक उँम बांधणे (4406 0803)	ठाणे	02-मजूरी	ठाणे	-	-	-	-	
				शहापुर	-	-	-	-	
				एकुण	-	-	-	-	
			21-सा.पु.	ठाणे	-	-	-	-	
				शहापुर	-	-	-	-	
				एकुण	-	-	-	-	
			<b>एकुण</b>	-	-	-	-		
<b>एकुण एकंदर (4225 1225) मागणी क्र.-०९</b>	ठाणे	02-मजूरी	ठाणे	-	-	-	-		
			शहापुर	-	-	-	-		
			<b>एकुण</b>	-	-	-	-		
		21-सा.पु.	ठाणे	-	-	-	-		
			शहापुर	-	-	-	-		
			<b>एकुण</b>	-	-	-	-		
<b>एकुण एकंदर</b>					-	-	-	-	

एकूण एकंदर आदिवासी उपयोजना (TSP)				-	72,805	72,808		(1)
चिल्हास्तरीय आदिवासी उपाययोजना क्षेत्राबाहेरील - रायगड जिल्हा (OTSP)								
6	अनुसूचित जाती, अनुसूचित जमाती व अन्यसंख्याक यांचे कल्याण-जिल्हा योजना - रायगड जिल्हा (4225 1234) T-10	सर्वसाधारण वायरासाठी लागणा-या वृक्ष जाती च्या झाडांची लागवड (4406 0545)	अलिबाग	02-मजुरी		-	-	-
			रोहा		-	-	-	
			एकुण		-	-	-	
		अलिबाग	21-सा.पु.		-	-	-	
		रोहा		-	-	-		
		एकुण		-	-	0%		
	<b>एकुण</b>			-	-	-	-	-
	दगडी चिक उँम बाधणे (4406 0803)	अलिबाग	02-मजुरी		17,939	17,939	-	-
		रोहा		-	-	-		
		एकुण		17,939	17,939	0%		
		अलिबाग	21-सा.पु.		-	-	-	
		रोहा		-	-	-		
		एकुण		-	-	0%		
	<b>एकुण</b>			-	17,939	17,939	-	-

एकूण एकंदर (4225 1234) सागणी क्र.-१०	रायगड	अलिबाग	02-मजूरी	-	17,939	17,939	-	-
		रोहा			-	-	-	-
		एकूण			17,939	17,939	-	-
		अलिबाग	21-सा.पु.		-	-	-	-
		रोहा			-	-	-	-
		एकूण			-	-	0%	-
एकूण एकंदर				-	17,939	17,939		
एकूण एकंदर (OTSP)				-	17,939	17,939		0
एकूण एकंदर (TSP & OTSP)				-	90,744	90,745		-1

### गोषवारा (TSP / OTSP)

वनविभाग	जिल्हा	योक्ने करिवा एकूण संदर नियतव्यव	योक्ने करिवा एकूण ग्राम्य अनुदान	एकूण वर्ष	सर्वांची व्यक्तेबाटी	कमी/वाकिके जाणगारे अनुदान
---------	--------	---------------------------------	----------------------------------	-----------	----------------------	---------------------------

ठाणे	ठाणे	-	-	-	-	-
शहापूर		-	-	-	-	-
<b>एकूण</b>		-	-	-	-	-
ठाणे	पालघर	-	-	-	-	-
डहाणू		-	38,799	<b>38,799</b>		-
जव्हार		-	34,006	<b>34,007</b>		-1
<b>एकूण</b>		-	<b>72,805</b>	<b>72,806</b>	<b>100%</b>	<b>(1)</b>
अलिबाग	रायगड	-	17,939	17,939		-
रोहा		-	-	-		-
<b>एकूण</b>		-	<b>17,939</b>	<b>17,939</b>	<b>100%</b>	<b>-</b>
		-	<b>90,744</b>	<b>90,745</b>	<b>100</b>	<b>-1</b>

**१२. सबसिडीचे कार्यक्रम, पद्धत, रकमा, लाभार्थीबाबतची माहिती**

या कार्यालयामार्फत वैयक्तिक लाभार्थी योजना राबविण्यात येत नसल्याने सदरची माहिती निरंक आहे.

**१३. सवलती, परवाने किंवा प्राधिकारपत्रांबाबतची माहिती**

या कार्यालयामार्फत सवलती, परवाने किंवा प्राधिकारपत्र देण्यात येत नसल्याने सदरची माहिती निरंक आहे.

**१४. इलेक्ट्रॉनिक स्वरूपात उपलब्ध असलेली माहिती**

ठाणे वनवृत्तात खालील माहिती इलेक्ट्रॉनिक स्वरूपात उपलब्ध आहे.

१. वन विभागात काम करणाऱ्या सर्व कर्मचारी व अधिकारी यांच्या ज्येष्ठता याद्या.
२. ठाणे वृत्ताचा लेखा सारांश.
३. ठाणे वनवृत्तात नियुक्त केलेले जन माहिती अधिकारी व अपिलिय अधिकारी यांची नावे व पदनाम यांची यादी.
४. मासिक तथा त्रैमासिक अहवाल.
५. वनवृत्तात काम करणाऱ्या सर्व कर्मचारी व अधिकारी यांचा तपशिल.
६. विधानसभा व विधानपरिषद प्रश्नांशी संबंधित पुरविण्यात आलेली माहिती.

**१५. लायब्ररीसह नागरिकांना माहिती मिळणेसाठी दिलेल्या सुविधा**

या कार्यालयाकडून कोणत्याही नागरिकांस त्यांनी समक्ष अथवा लेखी माहिती मागणी केलेली माहिती संबंधितांना उपलब्ध करून देण्यांत येते.

<b>१६.ठाणे वनवृत्तातील माहिती अधिकारी व अपिलीय अधिकारी यांची नावे व पदनाम</b>			
<b>अ. क्र.</b>	<b>कार्यालयाचे नाव व पत्ता</b>	<b>जन माहिती अधिकाऱ्याचे नाव व पदनाम सर्वश्री</b>	<b>अपिलीय अधिकारान्याचे नाव व पदनाम सर्वश्री</b>
१	मुख्य वनसंरक्षक (प्रा.) ठाणे यांचे कार्यालय, बारा बंगला एरिया, कोपरी ठाणे (पुर्व)-४००६०३	श्री. जगदीश रा.भांगे, वन परिक्षेत्र अधिकारी (जं.का.स.सं.) ठाणे, वनवृत्त ठाणे	श्री. अमित भोसले, सहा. वनसंरक्षक वन सांख्यिक, विभागीय वन अधिकारी नियोजन ठाणे
२	उप वनसंरक्षक ठाणे यांचे कार्यालय, एल.बी.एस.मार्ग, तीन हसत नाका, नौपाडा, ठाणे (प.) दु. क्र.०२२-२५४४३४३४९	श्रीमती प्रियंका हिरे, वन परिक्षेत्र अधिकारी वन्यजीव घटक ठाणे, उप वनसंरक्षक ठाणे यांचे कार्यालय,	श्रीमती सोनल वळवी, सहा.वनसंरक्षक (र.रा.प.) ठाणे, उप वनसंरक्षक ठाणे यांचे कार्यालय,
३	उप वनसंरक्षक डहाणू यांचे कार्यालय, पारनाका, पंचायत समितीच्या बाजूला, मु.पो.डहाणू,जि.पालघर दूरध्वनी क्र. ९९६००७३२५८	श्री.संजय गायकवाड, मुख्य लेखापाल, उप वनसंरक्षक डहाणू यांचे कार्यालय	श्री.रामराव राठोड, कार्यालय अधिक्षक, उप वनसंरक्षक डहाणू यांचे कार्यालय
४	उप वनसंरक्षक शहापुर यांचे कार्यालय, जुना आग्रा रोड, वनरक्षक प्रशिक्षण विद्यालय, शहापुर जवळ, मु.पो.ता. शहापुर, जि.ठाणे ४२९६०९ दु. क्र.२७२०९६	श्री.अजयकुमार सांगळे, मुख्य लेखापाल, उप वनसंरक्षक शहापुर यांचे कार्यालय,	श्रीमती अक्षता पाटील, कार्यालय अधिक्षक, उप वनसंरक्षक शहापुर यांचे कार्यालय,
५	उप वनसंरक्षक जव्हार यांचे कार्यालय, प्रांत ऑफिस जवळ, मु.पो.ता.जव्हार, जि.पालघर ४०९६०३ दुरध्वनी क्र.९७६५८७०७०२	श्री.प्रविण मोरे, कार्यालय अधिक्षक, उप वनसंरक्षक जव्हार यांचे कार्यालय	डॉ.सैमुन शेख, उप वनसंरक्षक जव्हार
६	उप वनसंरक्षक अलिबाग यांचे कार्यालय, जिल्हाधिकारी कार्यालयाच्या मागे, अलिबाग, जि.रायगड ४०२२०९ दु. क्र.०२९४९-२२२०९६	श्री.नितीन वाणी, मुख्य लेखापाल, उप वनसंरक्षक अलिबाग यांचे कार्यालय	श्री. भाऊसाहेब जवरे, सहा. वनसंरक्षक अलिबाग, उप वनसंरक्षक अलिबाग यांचे कार्यालय
७	उप वनसंरक्षक रोहा यांचे कार्यालय, सेवादल आळी, मु.पो.ता.रोहा जि.रायगड ४०२९०९ दुरध्वनी क्र.०२९९४-२३५७५५	श्री. जनार्दन दोरे, कार्यालय अधिक्षक, उप वनसंरक्षक रोहा यांचे कार्यालय	श्री.अप्पासाहेब निकत, उप वनसंरक्षक रोहा

**१७.इतर माहिती**

**वन्यप्राणी हल्ले प्रकरणाची माहिती/महसुलाबाबत माहिती/न्यायालयीन प्रकरणे/अवैध वृक्षतोड/वनगुन्हे प्रकरणे/जप्त वाहने/वनवणवा/वनजमिनीवरील अतिक्रमाणे/तेंदू उत्पादन प्राप्त महसुल याबाबतची माहिती.**

प्रज्वित वनगुन्हेबाबतची स्थिती दर्शविणारे प्रपत्र

तिमाही काळावधी दिनांक 01.01.2023 ते 31.03.2023

शोषवारा सन 2023-24

वनगुन्हेबाबत प्रकार	माहिती तिमाहीद्वारे नोंद घ्यावेने मसुले	पाव तिमाहीत नोंद घ्यावेने वनगुन्हे	एकूण वनगुन्हे (2+3)	पाव तिमाहीत न्यायवर्धन संयुक्त वेळेचे गुन्हे	बावू तिमाहीमध्ये निगमनी महसुलात झालेले वनगुन्हे			तिमाहीद्वारे प्रलंबित वनगुन्हे संख्या					
					विमानाचे निगमनी कारणाने गुन्हे	न्यायालयाने निगमनी कारणाने गुन्हे	एकूण निगमनी कारणाने गुन्हे (5+7)	नोकरीवर प्रलंबित	यक्ष्य वर्धन अ-देशाकरीता प्रलंबित	जपुल्लेवर प्रलंबित	न्याय प्रविष्ट	एकूण प्रलंबित	
1	2	3	4	5	6	7	8	9	10	11	12	13	
अनैव दखलोट	15106	1167	16273	2139	15092	51	15143	138	6	9	168	320	
नतिक्रमण	2839	184	2822	463	2039	155	2194	357	211	2	314	584	
सर्वेक्ष बाह्य	350	13	363	72	287	7	294	41	7	0	65	113	
दखलगीव	326	24	350	86	182	67	249	143	0	0	31	174	
वनवणवा	6894	737	740	6	7077	43	7120	0	0	0	12	12	
इतर	1135	64	1198	110	1021	14	1035	85	12	8	96	201	
एकूण	26250	2158	28408	1029	25698	343	26041	764	235	19	666	1704	

