



स्वातंत्र्याचा अमृत महोत्सव

ई-मेल

dycfnashikeast@mahaforest.gov.in

दुरध्वनी नं- ०२५३ २५७२७७५



सत्यमेव जयते

महाराष्ट्र शासन, वन विभाग

उप वनसंरक्षक, पूर्व भाग, नाशिक यांचे कार्यालय, नाशिक
शरणपुर पोलिस चौकी समोर, त्र्यंबक रोड, नाशिक-४२२००२

वर्ष २०२५

मॅन्युअल क्रमांक : १

संस्थेचे कार्य व कर्तव्य :-

महाराष्ट्र शासन वन विभाग वनवृत्त नाशिक.

संस्थेचे नांव :

- : १) वनविभागातील विकास कामांवर देखरेख व संनियंत्रण.
- २) वनविभागातील वनांचे संरक्षण व संवर्धन.
- ३) शासनाकडून जाहीर करण्यात आलेल्या सर्व योजना ग्राम पातळी पर्यंत पोहोचविणे.
- ४) वनविभागाचा प्रशासन प्रमुख म्हणून काम पाहणे.
- ५) जनतेच्या इमारती लाकूड, जळावू लाकूड, वैरण व इतर किरकोळ जंगल उत्पादनाची गरज भागविणे.
- ६) वन विकासाच्या माध्यमातून ग्रामीणांचे जीवनमान उंचाविणे.
- ७) शासनास महसूल मिळवून देणे.
- ८) वनजमिनीचे मागणीचे प्रस्ताव केंद्रशासनाचे मंजूरीकरीता पाठविणे
- ९) वनोपजाचे निष्काशन व विनीयोग

संस्थेचे कार्य :

कार्यपध्दती :

उप वनसंरक्षक पूर्व भाग यांचे अधिनस्त कार्यालयात चालणा-या कामकाजाची माहिती.

१) आस्थापना : अधिकारी व कर्मचारी वृंदाची वनवृत्तातील मंजूर व रिक्त पदे.

दिनांक ३१/०३/२०२५ अखेर मंजूर व रिक्त पदांची माहिती

अ. क्र.	संवर्ग	मंजूर पदे			रिक्त पदे	शेरा
		स्थायी	अस्थायी	एकुण		
गट-अ						
१	उपवनसंरक्षक	०१	००	०१	००	-
२	सहाय्यक वनसंरक्षक	०१	०३	०४	०१	-
	एकूण	२	०३	०५	०१	-
गट-ब						
१	कार्यालय अधिक्षक	००	०१	०१	००	-
२	वनक्षेत्रपाल	१६	०१	१७	०५	-
	एकूण	१६	०२	१८	०५	-

अ. क्र.	संवर्ग	मंजूर पदे			रिक्त पदे	शेरा
		स्थायी	अस्थायी	एकुण		
गट -ब (अराजपत्रित)						
१	लघुलेखक (निम्नश्रेणी)	०१	००	०१	०१	-
	एकूण	०१	००	०१	०१	-
गट -क						

१	ट्रक चालक/वाहनचालक	०५	००	०५	००	-
२	मुख्य लेखापाल	०१	००	०१	००	-
३	लिपीक	१७	०३	२०	०९	-
४	लेखापाल	१२	०३	१५	००	-
५	वनपाल	५१	०३	५४	००	-
६	वनरक्षक	१७१	०५	१७६	०२	-
७	कनिष्ठ वन सांख्यिकी	०१	००	०१	००	-
८	सर्वेक्षक	०३	००	०३	००	-
९	हत्यारी पोलिस	०२	००	०२	०२	-
	एकूण-क	२६३	१४	२७७	१३	-
गट-ड						
१	नाईक	०१	००	०१	००	-
२	रखवालदार (पहारेकरी)	००	००	००	००	-
३	मोटार स्वच्छक	००	००	००	००	-
४	शिपाई	०१	००	०१	००	-
	एकूण-ड	०२	००	०२	००	-
५	अधिसंख्य मजूर	८६	००	८६	००	-
	एकूण एकंदर	९०	००	९०	००	-

१) **आस्थापना** : अधिकारी व कर्मचारी वृंदाची उप वनसंरक्षक पूर्व भाग नाशिक कार्यालयातील मंजुर व रिक्त पदे. माहे ३१ मार्च २०२५ अखेर

अ.क्र.	पदाचे नांव	मंजुर पदे				
		स्थायी	अस्थायी	एकूण	भरलेली पदे	रिक्त पदे
१	उप वनसंरक्षक	०१	००	०१	०१	००
२	सहा. वनसंरक्षक,	०१	०३	०४	०३	०१
	एकूण गट अ-	२	०३	०५	०४	०१
१	कार्यालय अधिक्षक	००	०१	०१	०१	००

२	वनक्षेत्रपाल	१६	०१	१७	१२	०५
	एकूण गट ब	१६	०२	१८	१३	०५
१	लघुलेखक (नि.श्रे.)	०१	००	०१	००	०१
	एकूण गट ब (अराजपत्रित)	०१	००	०१	००	०१
१	वनपाल	५१	०३	५४	५३	०१
२	वनरक्षक	१७१	०५	१७६	१७४	०२
३	सर्वेक्षक	०३	००	०३	०३	००
४	लेखापाल	१२	०३	१५	१५	००
५	लिपीक	१७	०३	२०	११	०९
६	मुख्य लेखापाल	०१	००	०१	०१	००
७	कनिष्ठ वन सांख्यिकी	०१	००	०१	०१	००
८	वाहनचालक	०५	००	०५	०५	००
९	हत्यारी पोलिस	०२	००	०२	००	०२
	एकूण गट क	२६३	१४	२७७	२६३	१४
१	नाईक	०१	००	०१	०१	००
२	शिपाई	०१	००	०१	०१	००
३	वनमजुर	८६	००	८६	८६	००
	एकूण गट ड	८८	०	८८	८८	००
एकूण एकंदर						

कामांचा तपशील	
१	विभागातील वनसंरक्षण, वन संवर्धन व विकास तदनुषंगिक बाबींवर आवश्यक ते निर्देशन व मार्गदर्शन करणे.
२	राजशिष्टाचार
१	वनरक्षक व लिपीक संवर्गातील कर्मचा-यांच्या नेमणूका व प्रशासकीय कामे.
४	आरागिरणी तपासणी करणे
५	वनोपजाचा लिलाव.
६	वार्षिक अंदाजपत्रक तयार करणे व खर्चावर नियंत्रण ठेवणे.
७	विकास कामांची अंदाजपत्रके मंजूर करणे.
८	वनसंवर्धन अधिनियम, १९८० अंतर्गत प्राप्त प्रस्तावांची छाननी करणे.
९	माहितीचा अधिकार अधिनियम, २००५ अंतर्गत प्राप्त झालेल्या प्रथम अपील अर्जावर सुनावणी ठेवणे.

१०	विभागातील सर्व कर्मचा-यांवर प्रशासकीय नियंत्रण ठेवणे.
११	अधिनस्त विभागीय व वनपरिक्षेत्र कार्यालयांची दफ्तर तपासणी करणे.
१२	क्षेत्रीय कर्मचा-यांकरीता प्रशिक्षणे आयोजित करणे.
१३	जल व मृद संधारणाची कामे करून जनतेला व वन्य प्राण्यांना पिण्याचे पाणी उपलब्ध करून देणे.
१४	कार्य आयोजनेनुसार वनांचे व्यवस्थापन करणे.
१५	संशोधन, प्रचार व प्रसिध्दी करणे.
१६	वित्तीय नियम
१७	क्षेत्रीय व कार्यालयीन कर्मचा-यांच्या बदल्या व पदस्थापना
१८.	शासनाकडून वेळोवेळी येणारे अध्यादेश अनुषंगाने कार्यवाही करणे.

मॅन्युअल क्रमांक-४

उप वनसंरक्षक ते वनरक्षक यांना ठरवून दिलेले मापदंड

मॅन्युअल क्रमांक : ३

नियंत्रण प्रक्रिया व पर्यवेक्षण :

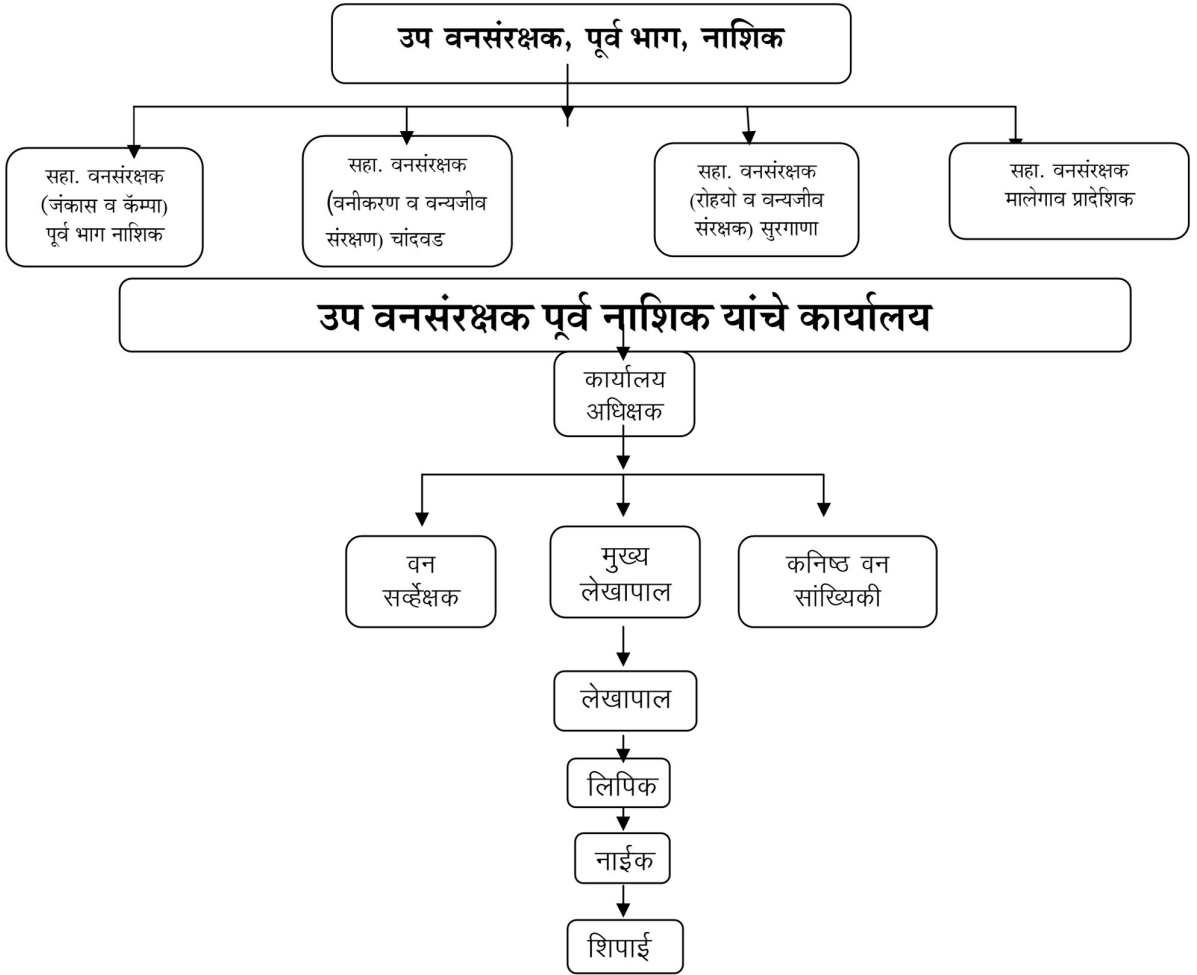
अ) निर्णय घेण्याची प्रक्रिया :

वन विभाग हा शासनाचा अतिशय जुना विभाग असून या विभागात गाव पातळीपासून जिल्हा पातळीपर्यंत काम करणा-या प्रत्येक अधिकारी व कर्मचारी यांचे अधिकार व मर्यादा या महाराष्ट्र वन संहिता मध्ये नमूद करण्यात आलेल्या आहेत.

महाराष्ट्र वन संहितेतील तरतुदीनुसारच या वृत्ताचे कामकाज चालते. वन्यप्राणी संरक्षण अधिनियम, वनसंरक्षण कायदा, कार्यआयोजना संहिता व PESA इत्यादीचे नियमानुसार कामे केली जातात.

ब) नियंत्रणाची साखळी :

वनविभागात गावपातळीपासून ते जिल्हा पातळीपर्यंत साखळी खालीलप्रमाणे.



अ) नियतक्षेत्र तपासणी :

अ.क्र.	पदनाम	मापदंड
१	उप वनसंरक्षक	६ महिन्यात संपूर्ण नियतक्षेत्रे

ई) कार्यालय तपासणी :

२	सहायक वनसंरक्षक	वनपाल व वनक्षेत्रपाल यांनी तपासलेले नियतक्षेत्र पुन्हा तपासणे
३	वनक्षेत्रपाल	१ महिन्यात १ नियतक्षेत्र
४	वनपाल	१ महिन्यात संपुर्ण नियतक्षेत्र
५	वनरक्षक	१ महिन्यात २ वेळेस संपुर्ण नियतक्षेत्र

ब) आरागिरणी तपासणी :

अ.क्र.	पदनाम	मापदंड
१	उप वनसंरक्षक	दर महिन्यात कमीत कमी २ आरागिरण्यांची तपासणी
२	सहायक वनसंरक्षक	दर महिन्यात कमीत कमी ४ आरागिरण्यांची तपासणी
३	वनक्षेत्रपाल	दर महिन्यात कमीत कमी ८ आरागिरण्यांची तपासणी

क) वनातील फिरतीचे दिवस :

अ.क्र.	पदनाम	मापदंड
१	उप वनसंरक्षक	प्रतिवर्ष कमीत कमी १२० दिवस
२	सहा. वनसंरक्षक	प्रतिवर्ष कमीत कमी १२० दिवस
३	वनक्षेत्रपाल	प्रतिवर्ष कमीत कमी २४० दिवस
४	वनपाल	नियमितपणे
५	वनरक्षक	नियमितपणे

ड) अवैध वृक्षतोडीच्या क्षेत्रास भेटी :

अ.क्र.	पदनाम	मापदंड
१	उप वनसंरक्षक	२ ते ५ लाख वृक्षतोड किंमत माहिती मिळाल्यापासुन ३ दिवसांचे आंत
२	सहा. वनसंरक्षक	०.५० ते २ लाख वृक्षतोड किंमत माहिती मिळाल्यापासुन ३ दिवसांचे आंत
३	वनक्षेत्रपाल	५०,००० हजार वृक्षतोड किंमत माहिती मिळाल्यापासुन ३ दिवसांचे आंत

इ) वनगुन्हे तपासणी :

अ.क्र.	पदनाम	मापदंड
१	उप वनसंरक्षक	नियमितपणे
२	सहा. वनसंरक्षक	नियमितपणे

अ.क्र.	पदनाम	मापदंड
१	उप वनसंरक्षक	सहा.वनसंरक्षक, वनक्षेत्र कार्यालयाची तपासणी १ वेळा
२	सहा. वनसंरक्षक	वनक्षेत्र कार्यालय वर्षातुन १ वेळा, परिमंडळ कार्यालयाची ६ महिन्यातुन १ वेळा
३	कार्यालय अधिक्षक	परिमंडळ कार्यालयाची ३ महिन्यातुन १ वेळा

फ) क्षेत्रीय कामे तपासणी :

अ.क्र.	पदनाम	मापदंड
--------	-------	--------

१	उप वनसंरक्षक	एकुण कामांच्या २५%
२	सहा. वनसंरक्षक	एकुण कामांच्या ५०%
३	वनक्षेत्रपाल	१००%

मॅन्युअल क्रमांक : ५

अधिकारी व कर्मचारी यांचेकडे असलेले अधिनियम व त्या खालील नियम यांचा तपशील :

अ.क्र.	शाखेचे नांव		अधिनियम
१	आस्थापना	१	महाराष्ट्र नागरी सेवा नियम.
		२	विभागीय चौकशी नियम.
		३	भरती प्रक्रीया नियम
२	लेखा	१	मुंबई वित्तीय नियम १९५९
		२	महाराष्ट्र कोषागार नियम,१९६८.
		३	प्रलंबित लेखा परिक्षण परिच्छेद
३	वेतन	१	महाराष्ट्र नागरी सेवा वेतन नियम.
		२	महाराष्ट्र कोषागार नियम १९६८
		३	भविष्य निर्वाह निधी नियम.
		४	गट विमा योजना.
		५	वन कल्याण निधी
४	जमीन	१	महाराष्ट्र खाजगी वने संपादन अधिनियम,१९७५.
		२	महाराष्ट्र जमीन महसूल संहिता,१९६६.
		३	वन (संवर्धन) अधिनियम,१९८०
		४	अनुसूचित जमाती व इतर पारंपारिक वन निवासी (वन हक्कांची मान्यता) अधिनियम २००६ व नियम २००७
५	विक्री	१	महाराष्ट्र झाडेतोड अधिनियम,१९६४.
		२	अनुसूचित भोगवटदारांच्या झाडांची विक्री करणे अधिनियम,१९६९.
		३	महाराष्ट्र फॉरेस्ट प्रोड्यूस (रेग्युलेशन ऑफ ट्रेड) अधिनियम,१९६९.
		४	महाराष्ट्र फॉरेस्ट प्रोड्यूस (रेग्युलेशन ऑफ ट्रेड इन तेंदू लीव्हज) अधिनियम,१९६९.
६	न्यायालयीन	१	लॉ ऑफिसर्स रूल.
		२	एमआरटीयूपी अँड पल्प अँक्ट,१९७१.
		३	औद्योगिक विवाद कायदा,१९४७
		४	कंटेप्ट ऑफ कोर्ट्स अँक्ट,१९७१

७	वन्यजीव	१	भारतीय वन्यजीव अधिनियम,१९७२
		२	वन्यजीव (संरक्षण) (महाराष्ट्र) नियम,१९७५
		३	वन्यजीव (ट्रॅन्जेक्शन अँड टॅक्सीडर्मी) नियम,१९७३.
		४	वन्यजीव (स्टॉक डिक्लेरेशन) नियम,१९७३.
		५	रिकग्निशन झू रूल्स,१९९२
८	गुन्हे	१	भारतीय वन अधिनियम,१९२७.
		२	महाराष्ट्र ट्रॅन्झिस्ट रूल्स.
		३	मुंबई वन नियम,१९४२
९	संकीर्ण	१	मुंबई वित्तीय नियम,१९५९.
		२	महाराष्ट्र कोषागार नियम-१९६८
		३	माहितीचा अधिकार अधिनियम, २००५ अपिलबाबत

१०	आरागिरणी	१	भारतीय वन अधिनियम, १९२७
		२	मुंबई वन नियम, १९४२
११	रोहयो	१	महाराष्ट्र रोजगार हमी कायदा, १९७७
		२	महाराष्ट्र ग्रामीण रोजगार हमी योजना कायदा
१२	योजना	१	मुंबई वित्तीय नियम, १९५९.
		२	अर्थसंकल्प नियम.
		३	महाराष्ट्र कोषागार नियम-१९६८
		४	कॅम्पा /संयुक्त वन व्यवस्थापन/वनविकास यंत्रणा
		५	वित्तीय अधिकार नियम.
		६	संगणक प्रणालीनुसार महिनावार तरतुद
१३	सांखिकी	१	वार्षिक प्रशासन अहवाल महाराष्ट्र वन संहितेनुसार
		२	केंद्रिय माहितीचा अधिकार अधिनियम, २००५
		३	रोपवनांचे मुल्यांकन अहवालावरील त्रुटी पूर्तता

मॅन्युअल क्रमांक : ६

कार्यालयातील कर्मचा-यांकडे असलेल्या कागदपत्रांची यादी :

अ.क्र.	शाखा	नस्ती	नोंदवही		
१	२	३	४		
१	आस्थापना	१	कर्मचा-यांच्या रजा	१	कर्मचा-यांची सेवापुस्तके
		२	वेतनवाढ व वेतन निश्चीती	२	बिंदू नामावली
		३	बदल्या व पदस्थापना	३	वार्षिक वेतनवाढ
		४	अस्थाई पदाचा चालू बाब प्रस्ताव	४	रजा मंजूरी.
		५	विभागीय चौकशी प्रकरणे		
		६	बिंदू नामावली, अनुशेष		
		७	कर्मचा-यांची न्यायालयीन प्रकरणे.		
		८	संवर्ग निहाय वार्षिक ज्येष्ठता सूची.		
		९	सेवानिवृत्ती प्रकरणे.		
		१०	कर्मचा-यांची मालमत्ता विवरणपत्रे.		
		११	आस्थापना संबंधी स्थाई आदेश.		
		१२	जात वैधता		
		१३	पेन्शन अदालत		
२	लेखा	१	मासिक रोखलेखा (नॉर्मल) फॉर्म नं. २५ व ३५.	१	विभागीय कार्यालयाची रोकडवही (नॉर्मल)
		२	अर्थसंकल्प (योजनेत्तर)	२	धनादेश नोंदवही (नॉर्मल)
		३	निधी वितरण (योजनेत्तर) एलआरसी.	३	मासिक रोखलेखा नमुना नं. ३४.
		४	महालेखाकार नागपूर यांचेशी घ्यावयाचे ताळमेळ (जमा व खर्च)	४	वन अनामत जमा.
		५	योजनेत्तर शिर्षाखालील विनियोजन लेखे.	५	धनादेश पुस्तक (नॉर्मल) नोंदवही.
		६	वन अग्रीम/वन अनामत ताळमेळ		
		७	योजनेत्तर जमाखर्च मासिक गोषवारा.		
		८	वनकल्याण निधी		

		१ थकबाकी व नामंजूर प्रमाणके	
--	--	-----------------------------	--

अ.क्र.	शाखा	नस्ती	नोंदवही
३	वेतन	१ मासिक वेतनपत्रके	१ संगणक अग्रीम
		२ वैद्यकीय बिलांची प्रतिपूर्ती	२ घरबांधणी अग्रीम
		३ भविष्य निर्वाह निधी	३ वाहन अग्रीम
		४ सन अग्रीम	४ सण अग्रीम
		५ सेवानिवृत्ती वेतन	५ भविष्य निर्वाह निधी (परतावा)
		६ वेतनवाढी	६ भविष्य निर्वाह निधी (ना परतावा)
		७ आयकर	७ पेन्शन
		८ प्रवास भत्ता देयके	
		९ मासिक विवरणपत्रे	८ चतुर्थ श्रेणी कर्मचारी भविष्य निर्वाह निधी लेखा विवरणपत्र.
		१० संगणक प्रणाली	९ वेतन देयक टोकन नोंदवही
		११ कॅशफ्लोनुसार अनुदान वितरण	१० वेतन देयक
४	संकीर्ण	१ बी-बियाणे	१ जडवस्तू संग्रह
		२ पॉलीथीन पिशव्या	२ नाशवंत वस्तू संग्रह
		३ लेखनसामुग्री	३ ग्रंथालय
		४ गणवेष	४ वाहन इतिहास
		५ वाहन दुरुस्ती, निर्लेखन	५ संगणक स्टेशनरी.
		६ कार्यक्रम अंदाजपत्रक (तक्ता क्रमांक- ८,९,१०) वार्षिक अहवाल	६ प्रमाणक नोंदवही
		७ शासकिय वाहनांचा सहामाही अहवाल	
		८ शासकीय अभिलेखांचे वर्गीकरण व जतन करणे	
		९ संगणक दुरुस्ती व देखभाल	
		१० शासकीय मुद्रणालयातून नमुने मागविणे	
५	आवक जावक	१ आवक जावक	१ वरिष्ठ व इतर कार्यालयाकडून आलेले टपाल नोंदवही.
		२ अर्धशासकीय पत्रव्यवहार-आवक	२ वरिष्ठ व इतर कार्यालयास पाठविलेले टपाल नोंदवही.
		३ अर्धशासकीय पत्रव्यवहार-जावक	
		४ टपाल रवानगी.	३ तिकीटे नोंदवही.
		५ गोपनीय पत्रव्यवहार-आवक- जावक	
		६ विधानसभा/राज्यसभा/ लोकसभा पत्रव्यवहार-आवक- जावक	

अ.क्र.	शाखा	नस्ती	नोंदवही
६	न्यायालयीन आस्थापना	१ वनमजुरांची कामगार/औद्योगिक /उच्च/ सर्वोच्च न्यायालयीन प्रकरणे.	१ न्यायालयीन प्रकरणे नोंदवही.
		२ न्यायालयीन पत्रव्यवहार	२ वकील फी नोंदवही.
		३ त्रैमासिक प्रगती अहवाल	३ सर्वोच्च/उच्च न्यायालय.
		४ सहाय्यक वनसंरक्षक व वनपरिक्षेत्र अधिकारी यांच्या दैनंदिनी.	४ औद्योगिक/कामगार न्यायालय /वनमजुरांची प्रकरणे.
		५ निरीक्षण टिप्पणी.	

		६	वनाधिका-यांचा क्षेत्रीय दौरा.		
		७	वकील फी प्रस्ताव.		
		८	न्यायालयीन निर्णयानुसार भारीत अनुदान/वेतन मागणी प्रस्ताव.		
१९	मुख्य लेखापाल/थकबाकी	१	प्रधान महालेखाकार यांचेकडील लेखापरिक्षण अहवाल.	१	लेखापरिच्छेद नोंदवही.
		२	महालेखाकार यांचेकडील परिच्छेदांचा त्रैमासिक अहवाल.	२	रोकड नोंदवही
		३	महालेखाकार यांचेकडील परिच्छेदांचा सहामाही अहवाल.	३	नैमित्तिक रजा.
		४	मंत्रालयीन विशेष निरीक्षण पथक आढावा/पुनर्विलोकन दौरा व अचानक तपासणी सहामाही अहवाल.	४	लोकसभा/राज्यसभा/विधानसभा प्रश्न.
		५	महालेखाकार यांचेकडील परिच्छेदांचा वार्षिक अहवाल.	५	शासकीय तिजोरीची दुय्यम चावी नोंदवही.
		६	विभागीय कार्यालयातील मासिक रोखलेखा.	६	वनपरिक्षेत्र कार्यालय अभिलेख तपासणी.
		७	विभागीय कार्यालय दफ्तर तपासणी.	७	कर्मचारी हजेरीपट.
		८	वनपरिक्षेत्र अधिकारी कार्यालय दफ्तर तपासणी.	८	सेवा तिकीट लेखा नोंदवही.
		९	सहा.वनसंरक्षक संनियंत्रण नोंदवहीबाबत.	९	महसूल मागणी.
		१०	वन महसूल थकबाकी त्रैमासिक प्रगती अहवाल.		
		१	वन महसूल थकबाकी त्रैमासिक प्रगती अहवाल.	१	महसूल मागणी.
		२	वनमक्तेदारांचेकडील थकबाकी प्रकरणे.	२	महसूल थकबाकी.
		३	महसूल खात्याकडे जमीन महसूलाची थकबाकी म्हणून वसूल करणेकरीता कळविलेली प्रकरणे.	३	समायोजित चलने.
		४	नमुना नं.६०अ.	४	असमायोजित चलने.

अ.क्र.	शाखा	नस्ती	नोंदवही		
७	जमिन	१	वनसंवर्धन अधिनियम,१९८० अंतर्गत प्रस्तावांची स्थिती दर्शविणारा मासिक अहवाल	१	यंत्रणेकडून प्राप्त होणा-या रकमेबाबत.
		२	वनसंवर्धन अधिनियम,१९८० अंतर्गत त्रैमासिक अहवाल	२	पर्यायी वनेत्तर क्षेत्र प्राप्त झालेबाबत.
		३	वनसंवर्धन अधिनियम,१९८० अंतर्गत केंद्र शासनाचे दि.१६.१०.२००० चे अनुषंगाने मंजूर झालेले फायबर ऑप्टिकल/पाणी पुरवठा/ टेलीफोन बाबतचा तिमाही अहवाल.		

४	वनसंवर्धन अधिनियम,१९८० अंतर्गत केंद्र/राज्य शासनाकडून मंजूर झालेले वनप्रस्ताव संनियंत्रण त्रैमासिक अहवाल.		
५	कॅम्पा अंतर्गत प्रकल्प यंत्रणेकडून प्राप्त होणा-या रकमेचा प्रपत्र अ ब क ड मधील मासिक अहवाल		
६	वन (संवर्धन) अधिनियम १९८० अंतर्गत प्राप्त वनेत्तर क्षेत्राचेराखीव/संरक्षित वन घोषित करण्याच्या प्रतीचा त्रैमासिक अहवाल		
७	वन (संवर्धन) अधिनियम,१९८० अंतर्गत तत्त्वतः मंजूर झालेल्या प्रकल्पांसाठी प्रकल्प यंत्रणेकडून प्राप्त झालेल्या रकमा व कॅम्पात पाठविलेल्या रकमांचा त्रैमासिक अहवाल		
८	अतिक्रमणाचा मासिक अहवाल		
९	अतिक्रमणाचा त्रैमासिक अहवाल		
१०	अनुसूचित जमाती व इतर पारंपारिक वन निवासी (वन हक्कांची मान्यता) अधिनियम २००६ व नियम २००७ मधील कलम ३ (२) अंतर्गत मंजूर करावयाच्या १३ सुविधांबाबतचा मासिक अहवाल		
११	केंद्र शासनाच्या निर्देशानुसार वनजमीनीवर अतिक्रमण हटविण्यासाठी त्रैमासिक अहवाल		
१२	कार्यक्रम अंदाजपत्र तक्ता क्र.१३		

अ.क्र.	शाखा	नस्ती	नोंदवही
७	विक्री	१ आदिवासी मालकी प्रकरणे.	१ ईमारती व जळावू माल विक्री.
		२ विक्री आगारावर विक्री केलेला माल, बिले व निर्गत आदेश.	२ गवत उत्पादन व विल्हेवाट
		३ लिलावासंबंधी प्रसिध्दी व जाहीरात	३ आदिवासी मालकी प्रकरणे.
		४ विक्रीबाबत मासिक/त्रैमासिक/सहामाही/वार्षिक अहवाल	४ जाहिरात
		५ ईमारती व जळावू मालाचा सरासरी दर.	५ प्राप्त महसूल (चलन)
		६ विक्री कर वसुली व भरणा.	६ तेंदू पाने
		७ गवत उत्पादन व विल्हेवाट	७ आपटा पाने
		८ तेंदू पाने उत्पादन व विक्री	८ इतर गौण वनोपज
		९ आपटा पाने उत्पादन व विक्री	९ असमायोजीत चलने.
		१० इतर गौण वनोपज	
		११ स्थाई आदेश.	
		१२ ईमारती मालाचा लेखा प्रपत्र ९, ९अ व प्रपत्र ११.	
		१३ चंदन मालाचे विल्हेवाटीबाबत.	

		१४	वनखंड कामाच्या उक्त मजूरीचे दर निश्चित करणे		
		१५	कार्यक्रम अंदाजपत्रक तक्ता क्र.६		
८	सर्वे	१	संपादीत खाजगी वनांचे संदर्भात न्यायालयीन प्रकरणांचा संनियंत्रण अहवाल	१	गांव नमुना नंबर १अ
		२	वनजमीनीबाबत न्यायालयात प्रलंबीत असलेल्या प्रकरणांचा मासिक अहवाल	२	कक्ष इतिहास
		३	महसूल वना संदर्भात संनियंत्रण अहवाल	३	वनहद्द नोंदवही
		४	एल.आर.सी-१ ते ४		
		५	वनजमिनीची नोंदवही गाव नमुना न.१अ		
		६	कार्य आयोजनेनुसार अंदाजपत्रके		
		७	कूप कंट्रोल फॉर्म		
		८	विचलन प्रस्ताव		
		९	वनविकास महामंडळाकडील वनक्षेत्र		
		१०	राखीव व संरक्षित वन घोषित करणे.		
		११	अर्थसंकल्पीय टिप्पणीसाठी सहाय्यभूत माहिती बिगरआदिवासी व आदिवासी क्षेत्रातील वृक्षतोडी बाबतचे सन १९६४ व १९६९ चे प्रपत्र		
		१२	कार्यक्रम अंदाजपत्रक कार्यक्रम क्र.४ तक्ता क्र.६ व ७		
		१३	शासकीय मालकीच्या वनसदृश्य क्षेत्राचे राखीव वन घोषित करणे		
		१४	KRA-७		

अ.क्र.	शाखा		नस्ती		नोंदवही
९	वन्यजीव	१	वन्यजीव कक्षाकडील मासिक /त्रैमासिक अहवाल सादर करणे इ.	१	वन्यप्राण्यांचे हल्ल्यात मृत/जखमी व्यक्ती किंवा पशुहानीबाबत दिलेल्या आर्थिक सहाय्याबाबत.
		२	वन्यप्राण्यांचे हल्ल्यात मृत/जखमी व्यक्ती किंवा पशुहानीबाबत द्यावयाची नुकसान भरपाई बाबतची प्रकरणे इत्यादी	२	गोपनीय अहवाल नोंदवही.
		३	वन्यजीव संरक्षणाबाबत पत्रव्यवहार	३	सभा उपस्थिती नोंदवही.
		४	वन्यप्राणी मृत्यू/शिकार प्रकरणांची माहिती सादर करणेबाबतचा मासिक अहवाल.	४	बिगर आदिवासी मालकी प्रकरणातील मालाच्या वाहतुकीसाठी दिलेल्या परवान्याबाबतची नोंदवही.
		५	वन्यजीव विषयक अपराधा संबंधी मासिक अहवाल	५	तक्रार अर्ज नोंदवही.
		६	मॉर्टलिटि सिझर ऑफ वॉइलडलाईफ मासिक अहवाल.	६	दूरध्वनी बिले/पाणीपट्टी/विद्युत बिले नोंदवही.
		७	राज्यात वाघ/बिबट मृत्यूबाबत त्रैमासिक अहवाल	७	अभ्यागत भेट नोंदवही.

		८	वन्यजीव वस्तू पासून बनविण्यात येणा-या वस्तू/जप्त कातडीबाबतचा त्रैमासिक अहवाल		
		९	वन्यप्राण्यांचे हल्ल्यात मृत/जखमी व्यक्ती किंवा पशुहानीबाबत दिलेल्या आर्थिक सहाय्याबाबतचा त्रैमासिक अहवाल.		
		१०	वन्यजीव विषयक न्यायालयीन प्रकरणे.		
		१२	बिगर आदिवासी व जुन्या घरांच्या मालकी प्रकरणातील मालाच्या वाहतुकीसाठी दिलेल्या परवान्याबाबत.		
		१३	कर्मचारी व अधिकारी यांचे गोपनीय अभिलेख व त्यानुषंगाने पत्रव्यवहार.		
		१४	कर्मचा-यांच्या तक्रारी व त्यांची प्रकरणे.		
		१५	जिल्हा व्याघ्र कक्ष बैठक.		
		१६	वन्यप्राणी प्रगणना		
		१७	वनविभागाचे साजरे होणारे महोत्सव जसे- वनमहोत्सव, जागतिक वनदिन, पर्यावरणदिन, वन्यजीव सप्ताह, जलदिन, राष्ट्रीय सण या अनुषंगाने कार्यवाही बाबत पत्रव्यवहार.		
		१७	KRA-४ व ५		

अ.क्र.	शाखा		नस्ती		नोंदवही
१०	गुन्हे	१	अवैध वृक्षतोड बाबत पत्रव्यवहार हाताळणे	१	वनगुन्हे नोंदवही संबंधीत सहाय्यक वनसंरक्षक यांचे कार्यालयात ठेवण्यात येते.
		२	वनगुन्हे बाबत पत्रव्यवहार हाताळणे		
		३	वनवणवा मासिक अहवाल		
		४	जप्त वाहने त्रैमासिक अहवाल		
		५	शासकीय वनात झालेल्या अवैध वृक्षतोडीचा मूल्यन त्रैमासिक अहवाल		
		६	समरी ट्रायल्स त्रैमासिक अहवाल		
		७	सराईत वनगुन्हेगारांबाबत त्रैमासिक अहवाल		
		८	वनगुन्हे प्रकरणी वार्षिक कार्यक्रम अंदाजपत्रक		
		९	नियतक्षेत्र तपासणी कार्यक्रम		
		१०	वनसंरक्षण योजना		
		११	महाराष्ट्र गुजरात राज्यसीमा वनाधिकारी बैठक पत्रव्यवहार हाताळणे		
		१२	तक्रार अर्ज		
		१३	वनगन्हायात जप्त करण्यात आलेल्या वाहनांची प्रकरणे.		
		१४	शासकीय शस्त्राचे दारुगोळा पत्रव्यवहार		
		१५	KRA-३ व ६		
११	आरागिरणी	१	विभागीय वनअधिकारी यांचे श्रुत लेखन घेणे , फिरतेपथक सभा व पत्रव्यवहार	१	आरागिरणी परवाना नुतनीकरण.
		२	आरागिरणी विषयक पत्रव्यवहार	२	चलन/धनाकर्ष भरणा.

		३	आरागिरणी परवाना क्र.१ ते १०१ वैयक्तिक नस्ती.		
		४	आरागिरणी हस्तांतरण/ स्थानांतरण		
		५	आरागिरणी त्रैमासिक अहवाल		
		६	आरागिरणी परवाना नुतनीकरण		
		७	आरागिरणी तपासणी अहवाल.		
		८	आरागिरणी संदर्भात सर्वोच्च न्यायालय व इतर न्यायालयीन प्रकरणे		

अ.क्र.	शाखा		नस्ती		नोंदवही
१२	सांख्यिकी	१	वार्षिक प्रशासन अहवाल -परिशिष्टे ३१-१, ३२-२, ३३ ते ४८		
		२	वार्षिक प्रशासन अहवाल- प्रकरणे १ ते १०		
		३	महाराष्ट्राची आर्थिक पाहणी.		
		४	अनुसूचित वनक्षेत्राचे वार्षिक प्रशासन अहवाल परिशिष्टे १ ते १८		
		५	वनक्षेत्र,वनमंडळ व नियम क्षेत्र बाबतची विहित प्रपत्रातील वनक्षेत्र निहायमाहिती.		
		६	वनरस्त्याचे वार्षिक विवरण पत्र.		
		७	प्रमुख शासकीय विक्री आगारावरील इमारती व जळाऊ मालासाठीचे अनुसूचित दर ठरविणेबाबत.		
		८	अवैधरीत्या तोडण्यात आलेल्या झाडांच्या थुंटाची किंमत व जप्त करण्यात आलेल्या मालाच्या किंमती दरपत्रकाबाबत स्थाई आदेश क्र.१९ नुसार कार्यवाही		
		९	महसूल खात्याचे ताब्यातील वनक्षेत्र वनखात्याचे ताब्यात घेणेबाबत		
		१०	वनविभागातील अनुसूचित वनक्षेत्राबाबतची माहिती		
		११	वन विषयक माहितीच्या संकलना बाबत एक सूत्रता व एक स्रोत असणे संबंधीची प्रपत्रे		
		१२	पश्चिम वन विभागाची सविस्तर टिप्पणी तयार करणे.		
		१३	मुल्यांकनांशी संबंधीत पत्रव्यवहार व अनुषंगीक अहवाल,		

अ.क्र.	शाखा		विषय		नोंदवही
१२	योजनेत्तर	१	योजनेत्तर योजने अंतर्गत खर्च व महसूलाचे आगाऊ अर्थसंकल्प तयार करुन पाठविणे व त्या अनुषंगीक पत्रव्यवहार,	१ २	कार्यविवरण नोंदवही, योजनेत्तर योजनांची युनिट बुक नोंदवही,
		२	योजनेत्तर योजनाशी संबंधीत चालू बाब व नविन बाब प्रस्तावाशी संबंधी पत्रव्यवहार व अहवाल,		

		३	योजनेत्तर योजनांचे BDS द्वारे प्राप्त अनुदानाचे वाटप व अनुषंगीक पत्रव्यवहार,		
		४	योजनेत्तर योजनांशी संबंधी खर्चाचे गोषवारे व अनुषंगीक अहवाल,		
		५	बिगर आदिवासी योजनांचे कार्यक्रम अंदाजपत्रक,		
		६	वरील विषयांच्या अनुषंगाने होणाऱ्या सभा, व्हिडीओ कॉन्फरंसी, इ.		
		७	कार्यआयोजनेची अंमलबजावणी (ATR)		
		८	सभा , व्हिडीओ कॉन्फरंसी इ.बाबत माहित्यांचे संकलन व अनुषंगीक पत्रव्यवहार		
१३	योजना-१	१	राज्य योजनांतर्गत योजनाशी संबंधीत चालू बाब व नविन बाब प्रस्तावाशी संबंधी पत्रव्यवहार व अहवाल,	१ २	कार्यविवरण नोंदवही, योजनांतर्गत योजनांची युनिट बुक नोंदवही,
		२	केंद्र पुरस्कृत योजनाशी संबंधीत चालू बाब व नविन बाब प्रस्तावाशी संबंधी पत्रव्यवहार व अहवाल,		रोपवन नोंदवह्या
		३	जिल्हा वाषिक योजनाचे (TSP, OTSP, NTSP) संबंधी पत्रव्यवहार व अहवाल,		
		४	निसर्ग पर्यटनाचे अनुषंगाने पत्र व्यवहार,		
		५	योजनांतर्गत योजनांचे BDS द्वारे प्राप्त अनुदानाचे वाटप व अनुषंगीक पत्रव्यवहार,		
		६	योजनांतर्गत योजनांशी संबंधी खर्चाचे गोषवारे व अनुषंगीक अहवाल		
		७	तेरावा वित्त आयोग त्या अनुषंगाने होणारे पत्रव्यवहार वरील विषयांच्या अनुषंगाने होणाऱ्या सभा , व्हिडी		
		८	२० कलमी कार्यक्रम मासिक अहवाल		
		९	KRA-१		

अ.क्र.	शाखा		विषय		नोंदवही
१४	रोहयो	१	मग्रारोहयो अंतर्गत होणारा पत्रव्यवहार	१	कार्यविवरण नोंदवही,
		२	मग्रारोहयो मासिक / त्रैमासिक अहवाल / नवसंजीवन योजना त्रैमासिक अहवाल.		
		४	रोहयो अंतर्गत असलेल्या अस्थायी पदांचा चालू बाब प्रस्ताव /लाख उत्पादनावर आधारित रोजगाराभिमुख कार्यक्रमाचा चालू बाबत प्रस्ताव.		
		५	५० कोटी वृक्ष लागवड कार्यक्रम (खड्डे खोदकाम साप्ताहिक अहवाल , रो पे लागवड साप्ताहिक अहवाल , मजूर उपस्थिती अहवाल, रोपावाटिकाबाबतची माहिती व त्या अनुषंगाने होणार पत्रव्यवहार)		

		६	सभा, व्हिडीओ कॉन्फरंसी, इ. बाबत माहित्यांचे संकलन व अनुषंगीक पत्रव्यवहार		
	योजना-२	१	वनविकास यंत्रणा		
		२	दशमुळ योजना/ औषधी वनस्पती		
		३	संयुक्त वनव्यवस्थापन , राष्ट्रीय वनीकरण कार्यक्रम		
		४	योजनांतर्गत योजना वनविकास यंत्रणाद्वारे योजनेत्तर व योजनांतर्गत खर्चाचे ताळमेळ तक्ते		
		५	जैव विविधता, राष्ट्रीय बांबू मिशन, नगर वन योजना		
		६	श्यामा प्रसाद मुखर्जी योजनेंतर्गत लाभार्थीना LPG वाटप		
		७	पश्चिम घाट विकास कार्यक्रम		
१६	कॅम्पा	१	कॅम्पा /वनविकास यंत्रणा कॅम्पा अंतर्गत कामांचा भौतिक/अर्थिक उद्दिष्ट व सध्याचा मासिक अहवाल		कॅम्पा रोकडवही
		२	कॅम्पा अंतर्गत झालेल्या खर्चाचा मासिक अहवाल		कॅम्पा धनादेश नोंदवही
		३	KRA-२ , ४		

मॅन्युअल क्रमांक : ७

कोणताही धोरणात्मक निर्णय घेण्यापूर्वी किंवा त्याची कार्यालयात अंमलबजावणी करण्यापूर्वी जनतेशी अथवा जनतेच्या प्रतिनिधीशी चर्चा करण्याबाबत अस्तित्वात असलेल्या व्यवस्थेचा तपशील :

धोरणात्मक निर्णय घेण्यापूर्वी जनता किंवा जनतेच्या प्रतिनिधीशी चर्चा करण्याची पध्दत या विभागात अस्तित्वात नाही. तथापि, संयुक्त वनव्यवस्थापन योजने अंतर्गत स्थापित वनसंरक्षण समित्यांमधील जनता व त्यांचे प्रतिनिधीशी चर्चा करून योग्य ते निर्णय घेण्यात येतात.

मॅन्युअल क्रमांक : ८

समित्या, परिषदा अथवा मंडळांच्या बैठकीचे तपशील :

अ.क्र.	समिती	पद
१	शासन निर्णय क्र.एफआयजी-१०५८/११२३/ई (II) मुंबई दि.३.१२.१९५९ अन्वये वनवृत्तात वेतन मंडळाची समिती.	
	मुख्य वनसंरक्षक प्रादेशिक नाशिक	अध्यक्ष.
	उपवनसंरक्षक, पश्चिम भाग, नाशिक.	सदस्य
	उपवनसंरक्षक, पूर्व भाग, नाशिक.	सदस्य
	विभागीय वनाधिकारी दक्षता नाशिक.	सदस्य
	विभागीय व्यवस्थापक वनविकास महामंडळ, नाशिक.	सदस्य
	सहा. वनसंरक्षक (जंकास) नाशिक वनवृत्त.	सदस्य
	कामगार उपायुक्त नाशिक किंवा त्यांचे प्रतिनिधी.	सदस्य
	अध्यक्ष नाशिक जिल्हा फेडरेशन संयुक्त सहकारी संघ लिमिटेड.	सदस्य
	सहकारी कामगार अधिकारी कामगार उपायुक्त कार्यालय, नाशिक.	सदस्य
	विभागीय वनाधिकारी नियोजन, नाशिक.	सदस्य सचिव
२	भ्रष्टाचार निर्मुलन समिती	
	विभागीय आयुक्त, नाशिक विभाग, नाशिक	अध्यक्ष
	मुख्य अभियंता सार्वजनिक बांधकाम विभाग, नाशिक	सदस्य
	विशेष पोलीस महानिरिक्षक, नाशिक परिक्षेत्र	सदस्य
	पोलीस आयुक्त, नाशिक	सदस्य
	अपर प्रधान मुख्य वनसंरक्षक (प्रा) नाशिक	सदस्य
	विभागीय सह निर्बंधक, सह. संस्था, नाशिक विभाग	सदस्य
	जिल्हा कृषी सह संचालक, नाशिक विभाग, नाशिक	सदस्य
उप आयुक्त (महसुल) नाशिक	सदस्य सचिव	
३	राज्यात औषधी वनस्पती लागवड, संकलन, प्रक्रीया, मुल्यांकन, विपणन व निर्यात यावर आधारीत उपक्रम राबविण्यासाठी गठीत करण्यात आलेली समिती	
	अपर प्रधान मुख्य वनसंरक्षक (प्रा.) नाशिक	अध्यक्ष
	वनसंरक्षक तथा क्षेत्र संचालक, पेंच व्याघ्र प्रकल्प, नागपुर	सदस्य
	सह संचालक, सामाजिक वनीकरण वृत्त, अमरावती	सदस्य
	वनसंरक्षक, कार्य आयोजन, धुळे	सदस्य
	वनसंरक्षक, संयुक्त वन व्यवस्थापन, म.रा. नागपुर	सदस्य सचिव
	उप वनसंरक्षक, पुणे	सदस्य
वनपरिक्षेत्र अधिकारी, संशोधन, परत वाडा	सदस्य	
	अशासकीय सदस्य	
	महाराष्ट्र विज्ञान प्रबोधिनी, उपाध्यक्ष	सदस्य
	वैद्य आणि उत्पादक आर्युवेदिक औषधी, सुशीला आर्युवेदिक संस्था, नाशिक.	सदस्य
	मुख्य कार्यकारी अधिकारी, धुंतपापेश्वर मर्या. तथा संचालक आर्युवेदिक औषध उत्पादक संघ, मुंबई-४	सदस्य
	मुख्य कार्यकारी अधिकारी, टेक्नो कंसल्टन्स, सी-२७, घाटकोपर -८६	सदस्य
४	वनकल्याण निधी	
	उप वनसंरक्षक पूर्व भाग नाशिक	अध्यक्ष

	कार्यालय अधिक्षक	सदस्य सचिव
	मुख्य लेखापाल	कोषाध्यक्ष
	लेखापाल	सदस्य
	उपवनसंरक्षक, पश्चिम भाग, नाशिक,	सदस्य सचिव
५	कामाच्या ठिकाणी महिलांचे लैंगिक छळ (प्रतिबंध, मनाई आणि निवारण) २०१३ मधील कलम ४ (१) नुसार आस्थापनेतील "अंतर्गत तक्रार निवारण समिती "	
	श्रीमती स्वाती नायर, कार्यालय अधिक्षक	अध्यक्ष
	श्री. शेखर तनपुरे, सहा. वनसंरक्षक, मालेगाव (प्रा.)	सहअध्यक्ष
	श्री. गोविंदा लहामगे, मुख्य लेखापाल	सदस्य
	श्री. शरद मोगरे, वनपाल, स.गड, वनपरिक्षेत्र अधिकारी, स.गड (अतिरिक्त कार्यभार)	सदस्य
	श्रीमती नलिनी घोडके, लेखापाल	सदस्य
	श्री. सुकदेव हंडोरे, लेखापाल	सदस्य
	श्रीमती मिनाक्षी मराठे, अशासकीय सदस्य महिला संरक्षण समिती, नाशिक	अशासकीय सदस्य
६	कामकाजाशी निगडीत- "तक्रार निवारण समिती"	
	सहाय्यक वनसंरक्षक (जंकास) नाशिक	अध्यक्ष
	कार्यालय अधिक्षक	सदस्य

मॅन्युअल क्रमांक:०९

उप वनसंरक्षक पूर्व भाग, नाशिक
यांचे कार्यक्षेत्रील अधिकाऱ्यांचे पदनाम व दुरध्वनी क्रमांक.

अ.क्र	अधिकाऱ्यांचे पदनाम	दुरध्वनी क्रमांक	
		कार्यालय	निवासस्थान
१.	उप वनसंरक्षक, पूर्व भाग, नाशिक	०२५३/२५७२७७५	--
२.	हॅलो फॉरेस्ट २४ X ७	१९२६	

**उप वनसंरक्षक पूर्व भाग, नाशिक
व त्यांचे कार्यालयातील अधिकारी, कर्मचारी यांचे वेतनाबाबत :**

अ.क्र.	पद	वेतनबँड
१	उप वनसंरक्षक	L-११ : ६७७००-२०८७००
२	सहाय्यक वनसंरक्षक	S-१८: ४९१००- १५५८००
३	वनक्षेत्रपाल	S-१५: ४१८००-१३२३००
४	कार्यालय अधिक्षक	S-१५: ४१८००-१३२३००
५	कनिष्ठ वन साख्यिकी	S-१४: ३८६००- १२२८००
६	सर्व्हेक्षक	S-८: २५५०० - ८११००
७	मुख्य लेखापाल	S-१३: ३५४००- ११२४००
८	लेखापाल	S-१०: २९२००-९२३००
९	वनपाल	S-९: २६४००-८३६००
१०	वनरक्षक	S-७: २१७००-६९१००
११	लिपीक	S-६: १९९००- ६३२००
१२	वाहनचालक	S-६: १९९००-६३२००
१३	नाईक	S-३: १६६००-५२४००
१४	शिपाई	S-७: १५०००-४७६००
१५	हत्यारे पोलिस	S-१: २१७००-६९१००
१६	अधि.वनमजुर	S-१: १५०००-४७६००
१७	नर्सरी माळी	S-१: १५०००-४७६००

संदर्भ : महाराष्ट्र नागरी सेवा (सुधारीत वेतन) नियम २०१९.

मॅन्युअल क्रमांक १२

जनतेला प्रत्यक्ष देण्यात आलेल्या सबसिडी बाबत व त्या योजनेखालील लाभार्थीची संख्या

शासन महसूल व वनविभाग निर्णय क्रमांक एफडीएन-२०१२/ प्र.क्र.४/ फ-२/ दि.१०.०७.२०१२ नुसार संरक्षित वनाच्या लगतचे क्षेत्रातील गावांत सर्वसाधारण प्रवर्ग, अनुसुचित जमाती तसेच अनुसुचित जातीच्या लाभार्थीना कुकींग गॅस, बायोगॅस, दुभत्याजनावरांसाठी अनुदान व वृक्ष लागवडीचे संरक्षण योजना राबविण्यात येते. सदर योजनेकरीता या प्राधिकरणास प्राप्त होणारे अनुदान अधिनस्त प्राधिकरणांना वितरीत करण्यात येत. अधिनस्त प्राधिकरणांकडून लाभार्थी निवडीची प्रक्रिया पूर्व करुन योजनेचा प्रत्यक्ष लाभ लाभार्थीना देण्यात येतो.

मुख्य वनसंरक्षक , (प्रादेशिक) नाशिक या प्राधिकरणाच्या अधिनस्त प्राधिकरणांची नावे खालील प्रमाणे.

ॡ क्रढररर १

अ.क्र.	अधरनसुत डुररधरकरणरके नररुव	डुतुतर
१	उड वनसंरकुषक डुरुव डुररग नरशरक	गुरीन वुडु हॉडेल सडुडु, तुरंडकरुड, नरशरक- ॡॡॡ००ॡ

उप वनसंरक्षक पूर्व भाग नाशिक, कार्यालयामार्फत देण्यात येणा-या परवान्याची माहिती :

- १) अस्तित्वात असलेल्या आरागिरण्यांचे मात्र स्थानांतरण किंवा हस्तांतरणाबाबत शासन निर्णय २००१ नुसार परवान्यांची उचित कार्यवाही करण्यात येते.

मॅन्युअल क्रमांक : १४

इलेक्ट्रॉनिक स्वरुपात उपलब्ध असलेली माहिती संबंधित तपशील :

- १) महाराष्ट्रातील वनविभागाची सविस्तर माहिती www.mahaforest.gov.in या संकेतस्थळावर उपलब्ध करण्यात आलेली आहे.
- २) या कार्यालयाची माहिती वरील संकेतस्थळावर उपलब्ध आहे.

मॅन्युअल क्रमांक : १५

उपलब्ध असलेली माहिती नागरिकांना पुरविण्यासाठी उपलब्ध असलेल्या सुविधा :

- १) **भेटीची वेळ** : कार्यालयीन कामकाजाचे दिवशी मंगळवार दु. २.०० ते ५.०० वाजेपर्यंत व गुरुवार दु. २.०० ते ५.०० वाजेपर्यंत.
- २) **संकेतस्थळ** : www.mahaforest.gov.in
- ३) **अवलोकनासाठी अभिलेख उपलब्ध करून देणे** : प्रत्येक सोमवारी किंवा सदर दिवशी सार्वजनिक सुट्टी असल्यास त्यानंतरच्या कार्यालयीन दिवशी दुपारी ३ ते ५ या वेळेत माहितीचा अधिकार अधिनियम, २००५ अंतर्गत विहित प्रक्रियेनुसार त्यांच्या मागणी नुसार.
- ४) **कामाच्या तपासणी संदर्भात** : माहितीचा अधिकार अधिनियम, २००५ मधील तरतुदीनुसार आवश्यक रक्कमेचा भरणा शासकीय कोषागारात केल्यानंतर केव्हाही.
- ५) **नमुने मिळविण्याच्या संदर्भात** : माहितीचा अधिकार अधिनियम, २००५ मधील तरतुदीनुसार आवश्यक रक्कमेचा भरणा शासकीय कोषागारात केल्यानंतर केव्हाही.
- ६) **सुचना फलक** : कार्यालयाच्या दर्शनी भागात लावण्यात आला आहे.
- ७) **ग्रंथालय** : कार्यालयात स्वतंत्र ग्रंथालय नाही. मात्र, ग्रंथालय नोंदवही ठेवण्यात आली आहे. त्यानुसार गरजूंना ग्रंथालयातील ग्रंथांचा लाभ कामकाजाच्या दिवशी केव्हाही मिळू शकतो.
- ८) **चौकशी कक्ष** : कार्यालय अधिक्षक यांचेकडे कार्यालयीन वेळेत केव्हाही चौकशी करता येते.
- ९) **संपर्क** : कार्यालयात नेमणूक करण्यात आलेल्या अधिकारी / कर्मचारी यांचेशी कार्यालयीन वेळेत नागरिक संपर्क साधू शकतात.
- १०) **पिण्याचे पाणी** : अभ्यागतांसाठी व कार्यालयीन कर्मचा-यांसाठी ॲक्वागार्ड संयंत्र बसविले असून त्याचा उपयोग होत आहे.
- ११) **अपंग अभ्यागत** : अपंग अभ्यागतांना कार्यालयात येण्यासाठी रॅपची सुविधा उपलब्ध करून देण्यात आली आहे.

पन्ना क्रमांक : ६

राज्य जन माहिती अधिकारी व अपिलिय प्राधिकारी यांची माहिती :

अ. क्र.	प्रथम अपिलीय अधिकारी यांचे नाव व पद	जन माहिती अधिकाऱ्यांचे नाव	जन माहिती अधिकाऱ्यांचे नाव व पद	कार्यालयाचा पत्ता
१	श्री. संतोष रामदास सोनवणे सहा. वनसंरक्षक (जंकास व कॅम्पा) पूर्व भाग, नाशिक	श्रीमती. स्वाती राकेश नायर	जनमाहिती अधिकारी तथा कार्यालय अधिक्षक,	शरणपुर पोलिस चौकी समोर, त्र्यंबक रोड, नाशिक-४२२००२

		श्रीमती. दिपावली अनंत गायकवाड	जनमाहिती अधिकारी/वनपरिक्षेत्र अधिकारी, कळवण(प्रा)	गणेश नगर, देवळा रोड, कळवण ता. कळवण जि.नाशिक ४२३५०१
		श्री. सुशांत राजेंद्र पाटील	जनमाहिती अधिकारी/वनपरिक्षेत्र अधिकारी, दिंडोरी (प्रा)	तहसील कॅम्पाऊंड दिंडोरी, कळवण रोड,ता. दिंडोरी जि.नाशिक ४२२२०२
		श्री. संतोष मुरलीधर जाधव	जनमाहिती अधिकारी/वनपरिक्षेत्र अधिकारी, देवळा (प्रा)	गुंजाळ नगर, ता.देवळा जि.नाशिक ४२३१०२
२	श्री. उमेश भिलाजी वाघ, सहा. वनसंरक्षक (रोहयो व वन्यजीव संरक्षण) सुरगाणा (अतिरिक्त कार्यभार)	श्री. उमेश भिलाजी वाघ	जनमाहिती अधिकारी/वनपरिक्षेत्र अधिकारी, कनाशी (प्रा)	सरकारी दवाखाना शेजारी, अभोणारोड, कनाशी ता. कळवण जि.नाशिक ४२३५०२
		श्री. विजय रामदास वेलकर	जनमाहिती अधिकारी/वनपरिक्षेत्र अधिकारी, सुरगाणा (प्रा)	ग्रामीण रुग्णालयासमोर, मु.पो.ता. सुरगाणा जि.नाशिक ४२२२११
		श्री. गणेश पांडुरंग माळी	जनमाहिती अधिकारी/वनपरिक्षेत्र अधिकारी, उंबरठाण (प्रा)	वन वसाहत उंबरठाण मु.पो. उंबरठाण , ता. सुरगाणा जि.नाशिक ४२२२११
३	श्री. शिवाजी विठ्ठल सहाणे सहा. वनसंरक्षक (वनीकरण व वन्यजीव संरक्षण) मनमाड स्थित, चांदवड	श्री. संजय भुजंगराव वाघमारे	जनमाहिती अधिकारी/वनपरिक्षेत्र अधिकारी, चांदवड (प्रा)	वन वसाहत चांदवड, चांदवड-मनमाड रोड,कृषी बाजार समिती शेजारी ता. चांदवड जि. नाशिक ४२३१०१
		श्री. राहुल घुगे	जनमाहिती अधिकारी/वनपरिक्षेत्र अधिकारी, येवला (प्रा)	अंगणगाव ता. येवला जि.नाशिक ४२३४०१

अ. क्र.	प्रथम अपिलीय अधिकारी यांचे नाव व पद	जन माहिती अधिकाऱ्यांचे नाव	जन माहिती अधिकाऱ्यांचे नाव व पद	कार्यालयाचा पत्ता
		श्री. हेमंत कोकाटे	जनमाहिती अधिकारी/वनपरिक्षेत्र अधिकारी, नांदगाव (प्रा)	मालेगाव मनमाड रोड, मविप्र कॉलेज समोर, नांदगाव ता. नांदगाव जि. नाशिक ४२३१०६
४	श्री. शेखर नवनाथ तनपूरे सहा. वनसंरक्षक, मालेगाव (प्रा)	श्री. वैभव बारकू हिरे	जनमाहिती अधिकारी/वनपरिक्षेत्र अधिकारी मालेगाव (प्रा)	सिताबाई हॉस्पिटल जवळ, कॅम्प रोड, मालेगाव ता. मालेगाव जि. नाशिक ४२३२०३
		श्री. सदाशिव आमले	जनमाहिती अधिकारी/वनपरिक्षेत्र अधिकारी, सटाणा (प्रा)	वन वसाहत, नागपूर रोड, सटाणा ता. सटाणा जि. नाशिक ४२३३०१
		श्री. ज्ञानेश्वर शरमाळे	जनमाहिती अधिकारी/वनपरिक्षेत्र अधिकारी, ताहराबाद (प्रा)	वन वसाहत, ताहराबाद रोड, ता. सटाणा जि. नाशिक

मॅन्युअल क्रमांक-१७

इतर माहिती- पूर्व नाशिक वन विभागात ९ तालुक्यांचा समावेश आहे. त्यातील १२ वनक्षेत्र या वन विभागाच्या नियंत्रणाखाली येतात.

नाशिक पूर्व वनविभागातील, वनपरिक्षेत्र, परिमंडळ, नियतक्षेत्राबाबत माहिती. माहे मार्च २०२५ अखेर

अ. क्र.	वनपरिक्षेत्र	परिमंडळ	नियतक्षेत्र	तालुका	गावाचे नांव
१	२	३	४	५	६
१	दिंडोरी	वणी	वणी	दिंडोरी	वणी
				दिंडोरी	अंबानेर
				दिंडोरी	कृष्णगांव
				दिंडोरी	ओझरखेड
				दिंडोरी	मावडी
				दिंडोरी	औताळे
			वरखेडा	दिंडोरी	अंबेवणी
				दिंडोरी	वरखेडा
				दिंडोरी	तळेगांव वणी
				दिंडोरी	शिदवड
				दिंडोरी	खेडगांव
				दिंडोरी	चिंचखेड
			मांदाणे	दिंडोरी	मांदाणे
				दिंडोरी	गोलदरी
				दिंडोरी	भातोडा
				दिंडोरी	मुळाणे बु

				दिंडोरी	संगमनेर
			फोफशी	दिंडोरी	फोफशी
				दिंडोरी	खेेडले
				दिंडोरी	करंजवण
				दिंडोरी	दहिगांव
				दिंडोरी	माळेगांव
				दिंडोरी	करंजाळी
२		चौसाळे	करंजाळी	दिंडोरी	करंजाळी

				दिंडोरी	देवपुर बु.
				दिंडोरी	टिटवे
				दिंडोरी	देवठाण
				दिंडोरी	वाजुळे
				दिंडोरी	कोशिंबे
				दिंडोरी	करंजखेड
				दिंडोरी	सरसाळे
				दिंडोरी	देवसाने
			पिंगळवाडी	दिंडोरी	पिंगळवाडी
				दिंडोरी	पिंप्रीअंचला
				दिंडोरी	कोल्हेर
				दिंडोरी	अहिवंतवाडी
			एकलहरे	दिंडोरी	एकलहरे
				दिंडोरी	दहिवी

			दिंडोरी	पुणेगांव
			दिंडोरी	हस्तेदुमाला
			दिंडोरी	चौसाळे
		उमराळे	दिंडोरी	उमराळे
			दिंडोरी	जांबुटके
			दिंडोरी	रवळगांव
		नाळेगांव	दिंडोरी	नाळेगांव
			दिंडोरी	धागुर
			दिंडोरी	कोचरगांव
			दिंडोरी	चाचडगांव
			दिंडोरी	तिल्होळी
			दिंडोरी	पिंप्रज
			दिंडोरी	फोफळवाडे
		राशेगांव	दिंडोरी	राशेगांव
			दिंडोरी	आक्राळे
			दिंडोरी	इंदोरे
			दिंडोरी	दिंडोरी

				दिंडोरी	देहरवाडी
				दिंडोरी	रामशेज
				दिंडोरी	वरवंडी
				दिंडोरी	मानोरी
			निगडोळ	दिंडोरी	निगडोळ
				दिंडोरी	जोरण
				दिंडोरी	नळवाडी
				दिंडोरी	पिंपळगांव धुम
				दिंडोरी	वाघाड
				दिंडोरी	हातनोरे
				दिंडोरी	पाडा
				दिंडोरी	निळवंडी
				दिंडोरी	उमराळे खु.
				दिंडोरी	कोकणगांव बु.
देवळा	खर्डे	खर्डे	देवळा	खर्डे	
			देवळा	वाजगांव	
			देवळा	कांचणे	
		वार्शी	देवळा	वार्शी	
			देवळा	हनुमंतपाडा	
		शेरी	देवळा	शेरी	
			देवळा	विखा-या डोंगर	

५		देवळा	देवळा	वरवंडी
			देवळा	पिलकोस
			देवळा	खामखेडा
			देवळा	सावकी लोहणेर
			देवळा	सटवाई वाडी
		वाखारी	देवळा	वाखारी
			देवळा	भिलवाड
			देवळा	पिंपळगांव/ वाखारी
		रामशेवर	देवळा	रामेश्वर

६			देवळा	भवाडा	
			देवळा	वडाळा	
			देवळा	कापशी	
		उमराणे	उमराणे	देवळा	उमराणे
				देवळा	चिंचवे
				देवळा	तिसगांव
				देवळा	व-हाळे
				देवळा	दहिवड
			डोंगरगांव	देवळा	डोंगरगांव
				देवळा	मेशी
		देवळा		महालपाटणे	

				देवळा	निंबोळा			
			कुंभार्डे	देवळा	कुंभार्डे			
				देवळा	गिरणारे			
				देवळा	सांगवी			
७	कळवण	अभोणा	देवळीवणी	कळवण	देवळीवणी			
				कळवण	बिलवाडी वणी			
				कळवण	चिंचोरा			
				कळवण	जामशेत			
			अभोणा	कळवण	दहयाणे पाळे			
				कळवण	मोहमुख			
				कळवण	अंबुर्डी बु.			
				कळवण	अंबुर्डी खुर्द			
				कळवण	कुंडाणे			
				कळवण	भगुर्डी/दत्तनगर			
				कळवण	वंजारी			
			नांदूरी	कळवण	नांदूरी			
				कळवण	स.गड			
				कळवण	दरेगांव			
				कळवण	मोहदरी			
			सावकी	कळवण	सावकी			
							कळवण	पाळे बु.

				कळवण	विठेवाडी	
				कळवण	कातळगांव	
				कळवण	गोबापूर	
				कळवण	मानूर	
				कळवण	जिरवाडे	
				कळवण	साकोरा	
				कळवण	आटंबे	
			कळवण	मुळाणे	कळवण	मुळाणे वणी
					कळवण	जावळया डोंगर
					कळवण	वडाले वणी / दरी धोडप
					कळवण	मेहदर
					कळवण	बंडया डोंगर
			कळवण	पालेपिंप्री	कळवण	पाले पिंप्री
					कळवण	पिंप्रीमार्कड
					कळवण	नरुळ
					कळवण	कन्हेरवाडी
					कळवण	सादडविहीर
	कनाशी	हतगड	हतगड	सुरगाणा	हतगड	
				सुरगाणा	ठाणापाडा	
			सर्गड	सुरगाणा	सराड	
				सुरगाणा	साजोळा	

१०				सुरगाणा	शिंदे		
				कळवण	खिराड		
				सुरगाणा	राहुडे		
				डांगराळे	सुरगाणा	डांगराळे	
				दळवट	धनोली	कळवण	धनोली / चाफयाचा पाडा
						कळवण	विरशेत
						कळवण	कुसमाडी

				कळवण	बापखेडा / शेपूपाडा	
				दळवट	कळवण	जिरवाडा
					कळवण	शृंगारवाडी
					कळवण	तताणी
					कळवण	दळवट
					कळवण	भांडणे (हतगड)
				पळसदर	कळवण	हळदबर्डा
					कळवण	पळसदर
					कळवण	लिंगामा
					कळवण	खिराड (वणी)
					कळवण	देवळी क-हाड
					कळवण	सुकापूर

				कळवण	सुकापूर (जाड)
			कोसुर्डे	कळवण	कोसुर्डे
				कळवण	जामले (ह.)
				कळवण	दरेगांव
				कळवण	आमदर
				कळवण	वडाळा (ह.)
					कळवण
		कनाशी	शिंंगाशी	कळवण	वेरुळे
				कळवण	भाकुर्डे
				कळवण	करंभेळ (ह.)
				कळवण	वरखेडा
				कळवण	करंभेळ (क.)
				कळवण	खडकवन
			कनाशी	कळवण	कनाशी
				कळवण	करमाले
				कळवण	बार्डे
				कळवण	उंबरपाडा
				कळवण	जयपूर
११					

				कळवण	गोसराणे
				कळवण	बेलबारे
				कळवण	गोळाखाल

			देसगांव	कळवण	देसगांव	
			देसगांव	कळवण	जामले (वणी)	
			देसगांव	कळवण	ति-हळ बु.	
			देसगांव	कळवण	ति-हळ खुर्द	
			देसगांव	कळवण	चणकापूर (दि.)	
			देसगांव	कळवण	ओझर	
			देसगांव	कळवण	बोरदैवत	
		जयदर	मोहबारी	कळवण	मोहबारी	
			मोहबारी	कळवण	भांडणे	
			मोहबारी	कळवण	टाकबारी (धार्डे)	
			मोहबारी	कळवण	सुळे	
			मोहबारी	कळवण	लखाणी	
			खर्डे	कळवण	खर्डे/पूनदनगर	
			जयदर	कळवण	जयदर/पुणेगांव	
			जयदर	कळवण	खडकी	
			जयदर	कळवण	कोसवन	
			काठरे	कळवण	काठरे	
			काठरे	कळवण	उंबरदे	
			काठरे	कळवण	भैताने	
			काठरे	कळवण	सुपले	
१२				उदालदरी	सुरगाणा	उदालदरी
१३	सुरगाणा		आंबाठा	खुंटविहीर	सुरगाणा	खुंटविहीर

				सुरगाणा	रानविहीर
			सुभाषनगर	सुरगाणा	सुभाषनगर / डोल्हारा

			डोल्हारा	सुरगाणा	डोल्हारा
			आंबाठा	सुरगाणा	आंबाठा
				सुरगाणा	आमझर
				सुरगाणा	उंबरपाडा
				सुरगाणा	मिळण(सतखांब)
				अलंगुन	सुरगाणा
		अलंगुन	हातरुंडी	सुरगाणा	हातरुंडी
				सुरगाणा	तोरणडोंगरी
			कोटुळा	सुरगाणा	कोटुळा
			भोरमाळ	सुरगाणा	भोरमाळ
				सुरगाणा	खोकरी
				सुरगाणा	पालविहीर
			खोबळा	सुरगाणा	खोबळा
१४			करंजुल	करंजुल सु.	सुरगाणा
		करंजुल सु.		सुरगाणा	करंजुल (सु.)
		वाळुंटझिरा		सुरगाणा	वाळुंटझिरा
		भवानदगड		सुरगाणा	भवानदगड
१५					

१६				सुरगाणा	भदर	
				सुरगाणा	वडपाडा	
				सुरगाणा	सूर्यगड	
				सुरगाणा	प्रतापगड	
			देवलदरी	सुरगाणा	देवलदरी / (श्रीरामपूर)	
			सुरगाणा	सुरगाणा	सुरगाणा	सुरगाणा
					सुरगाणा	मालगव्हाण
					सुरगाणा	तळपाडा
					सुरगाणा	करवंदे
					सुरगाणा	हट्टी
सुरगाणा	अहमदगव्हाण					

				सुरगाणा	हनुमंतमाळ	
				माणी	सुरगाणा	माणी
					सुरगाणा	बिवळ
					सुरगाणा	कुकूडमुंडा
			सुरगाणा		मोरचौंडा	
			वरंभे	सुरगाणा	वरंभे	
				सुरगाणा	चिकाडी	
				सुरगाणा	उंबरदे	
			माळेगांव	सुरगाणा	माळेगांव	

				सुरगाणा	सालभोये / (माळेगांव)
				सुरगाणा	पिलुकपाडा / रोकडपाडा
				सुरगाणा	रोकडपाडा
१७			साबरदरा	सुरगाणा	साबरदरा
				सुरगाणा	भितघर
				सुरगाणा	बुबळी
				सुरगाणा	वाघधोंड
				सुरगाणा	लाडगांव
				सुरगाणा	चिंचपाडा / लाडगांव
			श्रीभुवन	सुरगाणा	श्रीभुवन
१८	उंबरठाण	हाडकाईचौड	बर्डीपाडा	सुरगाणा	बर्डीपाडा
				सुरगाणा	चिंचला(पैकी)
			हाडकाईचौड	सुरगाणा	चिंचला(पैकी)
				सुरगाणा	हाडकाईचौड
			गोंदुनिया	सुरगाणा	गोंदुनिया
			पांगारणे	सुरगाणा	पांगारणे
				सुरगाणा	चिंचपाडा
				सुरगाणा	रांजुणे
				सुरगाणा	उदमाळ

१९	पिंपळसोंड	पिंपळसोंड	सुरगाणा	पिंपळसोंड (पैकी)	
		उंबरपाडा	सुरगाणा	पिंपळसोंड (पैकी)	
		मालगोंदा	सुरगाणा	पिंपळसोंड (पैकी)	
			सुरगाणा	मालगोंदा	
			सुरगाणा	मोहपाडा	
			सुरगाणा	वांगन (पैकी)	
		सोनगीर	सुरगाणा	सोनगीर (सुंदरबन)	
		करंजुल (वांगन)	सुरगाणा	करंजुल (वांगन)	
		रगतविहीर	रगतविहीर	सुरगाणा	रगतविहीर (पैकी)
	कुकूडणे-१		सुरगाणा	कुकूडणे (पैकी)	
	कुकूडणे-२		सुरगाणा	कुकूडणे (पैकी)	
	मांदा		सुरगाणा	मांदा	
			सुरगाणा	रगतविहीर (पैकी)	
	गूही		सुरगाणा	गूही (पैकी)	
	जांभुळपाडा		सुरगाणा	गूही (पैकी)	
	२०				

			राशा	सुरगाणा	राशा
		उंबरठाण	उंबरठाण	सुरगाणा	उंबरठाण
				सुरगाणा	निंबारपाडा
			गाळबारी	सुरगाणा	गाळबारी
				सुरगाणा	वांगन (पैकी)
			म्हैसखडक	सुरगाणा	म्हैसखडक / (दोडीपाडा)
२१					

				सुरगाणा	बाफळून			
			काठीपाडा	सुरगाणा	काठीपाडा			
			चापावाडी	सुरगाणा	चापावाडी			
२२	चांदवड	चांदवड	चांदवड	चांदवड	चांदवड			
				चांदवड	चांदेरवाडी			
				चांदवड	कळमदरी			
				चांदवड	हरनुल			
				चांदवड	परसुल			
			वडबारे	चांदवड	वडबारे			
				चांदवड	राहुड			
				चांदवड	इंद्रायवाडी			
			नांदूरटेक	चांदवड	नांदूरटेक			
				चांदवड	राजदेरवाडी			
			कानडगांव	चांदवड	कानडगांव			
				चांदवड	कुंदलगांव			
				मालेगाव	चौढी			
				मालेगाव	एरंडगांव			
			मेसनखेडा	चांदवड	ऊसवाड			
				चांदवड	पिंपळगांव डाबली			
				चांदवड	मेसनखेडा			
				चांदवड	व-हाडी			
				चांदवड	निमोण			
				चांदवड	रायपूर			
				चांदवड	भांडणे			
				चांदवड	निंबाळा			
			२३	चांदवड	वडनेरभैरव	वडनेरभैरव	चांदवड	वडनेरभैरव
							चांदवड	पिंपळनारे
चांदवड	जांबुटके							
चांदवड	शिरवाडे वणी							
वडाळीभोई	चांदवड	खेलदरी						
	44 चांदवड	शिरूर तांगडी						

				चांदवड	मंगरुळ
				चांदवड	शेरी सलायबन
				चांदवड	अमरापूर
				चांदवड	जैतापूर
				चांदवड	गोहरण
			पारेगांव	चांदवड	पारेगांव
				चांदवड	दहयाणे
				चांदवड	दुधखेडा
				चांदवड	हट्टी बु.
				चांदवड	हट्टी खुर्द
येवला	राजापुर	राजापुर		येवला	राजापुर
				येवला	जायदरे
				येवला	आहेरवाडी
				येवला	पिंपळखुटे तिसरा
				येवला	हडप सावरगांव
				येवला	नगरसुल
				येवला	कुसमाडी
				येवला	खिर्डीसाठे
				येवला	लहीत
			येवला	सोमठाणजोश	
		ममदापुर	येवला	ममदापुर	

				येवला	कोळगांव
				येवला	देवदरी
				येवला	खरवंडी
				येवला	रहाडी
				येवला	रेंडाले
			येवला	येवला	कवटखेडा
				येवला	बोकटे
				येवला	देवळाणे
				येवला	धामणगांव
				येवला	डोंगरगांव

				येवला	तळवाडा
				येवला	अंगूलगांव
				येवला	भुलेगांव
				येवला	कोळम बु.
				येवला	कोळम खुर्द
				येवला	भारम
				येवला	पिंपळखुटे बु.
				येवला	चिंचोडी बु.
				येवला	चिंचोडी खुर्द
		मनमाड	अनकाई	येवला	खैरगवहाण
				येवला	अनकाई

				येवला	अनकुटे
				येवला	बाळापुर
				येवला	नायगव्हाण
				येवला	कसुर
				येवला	गुजरख्ेडा
				येवला	चांदगांव
				येवला	सावखेडे
				येवला	विखारणी
				येवला	नांदुर
			विसापुर	येवला	विसापुर
				येवला	ठाणगांव
				येवला	कानडी
				येवला	मुरमी
				येवला	सावरगांव
				येवला	अनकवाडे
				नांदगांव	मनमाड
				चांदवड	वडगांव पंगु
				चांदवड	वाघदर्डी
				चांदवड	वाकी खुर्द
				चांदवड	कातरणी
					चांदवड

				चांदवड	तळेगांव रोही
			विंचुर	निफाड	नैताळे
				निफाड	शिरवाडे वाकद
				निफाड	सावरगांव
				निफाड	पाचोरे खुर्द
				निफाड	नारायणटेंंभी
				निफाड	निफाड
				निफाड	मरळगोई बु.
				निफाड	कोळगांव
				निफाड	बोकडदरा
				निफाड	अझमपुर
				निफाड	खेडले झुंगे
				निफाड	डोंगरगांव
				निफाड	कानळद
				निफाड	सुभाषनगर
				निफाड	ब्राम्हणवाडे
				निफाड	दात्याने
				निफाड	करंजी खुर्द
				निफाड	तामसवाडी
				निफाड	तारुखेडले
				निफाड	जळगाव

२६	नांदगांव	नांदगांव	नांदगांव	नांदगाव	नांदगांव / हिंणवाडी
				नांदगाव	हिसवाळ बु. / हिरेनगर
				नांदगाव	वाखारी
				नांदगाव	पानेवाडी
				नांदगाव	नांदूर, पारेकरवाडी
				नांदगाव	धोटाणे बु.

२७				नांदगाव	नागापूर
				नांदगाव	शास्त्रीनगर
				नांदगाव	भालूर
				नांदगाव	माळेगांव कर्यात
				नांदगाव	लोहशिंंगवे
				नांदगाव	क-ही
				नांदगाव	वंजारवाडी
				नांदगाव	मोहेगांव
				नांदगाव	वडाळी खुर्द
				नांदगाव	वडाळी बु.
				नांदगाव	तळवाडा
				नांदगाव	मूळडोंगरी
				नांदगाव	साकोरे

२८			नांदगाव	नांदगाव	बाभूळवाडी	
				नांदगाव	पिंप्राळे	
				जामदरी	नांदगाव	जामदरी
					मालेगाव	मळगांव
					मालेगाव	साकूरी
					मालेगाव	इसापूर
				वेहळगांव	नांदगाव	वेहळगांव
					नांदगाव	पळाशी
			नांदगाव		मळगांव	
			नांदगाव		कळमदरी	
			कासारी	कासारी	नांदगाव	कासारी
					नांदगाव	पोही
					नांदगाव	कुसूमतेल
					नांदगाव	जळगांव खुर्द
				टाकळी	नांदगाव	टाकळी बु.
					नांदगाव	टाकळी खुर्द
नांदगाव	माणिकपुंज					
नांदगाव	कसाबखेडा					

			नांदगाव	भवरी
			नांदगाव	पोखरी
			ढेकू बु.	नांदगाव

				नांदगाव	ढेकू खुर्द
				नांदगाव	जातेगांव
				नांदगाव	लोढरे
				नांदगाव	गोंडेगांव
२९		न्यायडोंगरी	न्यायडोंगरी	नांदगाव	न्यायडोंगरी
				नांदगाव	सावरगांव
			रणखेडा	नांदगाव	रणखेडा
				नांदगाव	नस्तनपूर
				नांदगाव	बिरोळा
			चांदोरा	नांदगाव	चांदोरा
				नांदगाव	जळगांव बु.
				नांदगाव	पिंपरखेड
			परधडी	नांदगाव	परधडी
				नांदगाव	पिंप्रीहवेली
				नांदगाव	चिंचविहीर
			३०	मालेगाव	करंजगव्हाण
मालेगाव	करंजगव्हाण				
मालेगाव	हाताणे				
राजमाने	मालेगाव	राजमाने			
	मालेगाव	कौळाणे			
	मालेगाव	घाणेगाव			

				मालेगाव	लखाणी
				मालेगाव	टोकडा
				मालेगाव	जळकु
				मालेगाव	अस्ताणे
३१		विराणा	कंक्राळे	मालेगाव	डाबली
				मालेगाव	रावळगांव

				मालेगाव	आघार बु
				मालेगाव	कंक्राळे
				मालेगाव	कुकाणे
				मालेगाव	सातमाणे
				मालेगाव	खाकुर्डी
				मालेगाव	तळवाडै
				मालेगाव	दुंधे
			चिंचवे	मालेगाव	चिंचवे
				मालेगाव	पोहाणे
			विराणा	मालेगाव	विराणा
				मालेगाव	गरबड
				मालेगाव	निमशेवडी
				मालेगाव	मोरदर

				मालेगाव	गारेगाव			
				मालेगाव	वळवाडे			
				मालेगाव	वळवाडी			
				मालेगाव	टिपे			
३२		गाळणा	डोगराळे	मालेगाव	डोगराळे			
				मालेगाव	भारदेनगर			
			गाळणा १	मालेगाव	शिदवाडी			
				मालेगाव	नागझरी			
			गाळणा २	मालेगाव	गाळणा			
				मालेगाव	वनपट			
				मालेगाव	टिंगरी			
			३३		दहिवाळ ४	झोडगा	मालेगाव	पळसदरे
							मालेगाव	गुगळवाड
							मालेगाव	भिलकोट
मालेगाव	झोडगा							

				मालेगाव	शिरूळ
				मालेगाव	हिसवळ बु
				मालेगाव	हिसवळ खु
				मालेगाव	पाडळदा
				मालेगाव	देवघाट

			चिंचगव्हाण	मालेगाव	चिंचगव्हाण	
				मालेगाव	कळवाडी	
				मालेगाव	साकुर	
				मालेगाव	उंबरदे	
				मालेगाव	नरडाणे	
				मालेगाव	म्हसडी	
				मालेगाव	दहिवाळ	
				मालेगाव	रोझे	
				मालेगाव	दापुरे	
				सिताणे	मालेगाव	सिताणे
					मालेगाव	लोणवाडे
					मालेगाव	गिगांव
					मालेगाव	दरेगाव
					मालेगाव	सायना बु
					मालेगाव	बोधे
					मालेगाव	अजंदे
					मालेगाव	खलाणे
					मालेगाव	दसाणे
					मालेगाव	वडगाव
			मालेगाव		संवदगाव	
			मालेगाव		मालेगव्हाण	
			मालेगाव		रोझाणे	

		दहिवाळ ५	निबायती	मालेगाव	निबायती
				मालेगाव	जळगाव

				मालेगाव	घोडेगाव		
			झाडी	मालेगाव	चिंचावड		
				मालेगाव	मुंगसे		
				मालेगाव	वाके		
				मालेगाव	नांदगाव		
				मालेगाव	झाडी		
				मालेगाव	शिरसांडी		
	सटाणा	सटाणा	कुपखेडा	सटाणा	रातीर		
				सटाणा	कुपखेडा		
				सटाणा	फोफीर		
				सटाणा	कोटवेल		
				सटाणा	नामपुर		
				सटाणा	नळकस		
					ब्राम्हणगांव	सटाणा	ब्राम्हणगाव
						सटाणा	शेमळी
						सटाणा	अजमेर साँदाणे
						सटाणा	देवळाणे
						सटाणा	धांद्री
						सटाणा	लखमापुर

३६			क-हे	सटाणा	क-हे
				सटाणा	चौगाव
		विरगाव	आव्हाटी	सटाणा	आव्हाटी
				सटाणा	मुळणे
				सटाणा	पारनेर
				सटाणा	आखातवाडे
				सटाणा	वनोली

३७				सटाणा	तरसाळी	
				सटाणा	बिजोटे	
				सटाणा	विरगाव	
				सटाणा	औदाणे	
				केरसाणे	सटाणा	दसाणे
					सटाणा	डोगरेज
					सटाणा	केरसाणे
					सटाणा	विचुर
		डांगसौदाणे	डांगसौदाणे	सटाणा	डांगसौदाणे	
				सटाणा	करंजखेड	
				सटाणा	साकोडा	
				सटाणा	बुंधाटे	
				सटाणा	दहिदुले	

३८		तिळवण	सटाणा	तिळवण	
			सटाणा	सरवर	
			सटाणा	वाडी चो-हेरे	
			सटाणा	कधाणे	
			सटाणा	निकवेल	
			खमताणे	सटाणा	नवेगाव
				सटाणा	पिपळदर
				सटाणा	खमताणे
				सटाणा	ठेगोडा
				सटाणा	द-हाणे
		सटाणा		नवे निरपुर	
		केळझर	केळझर	सटाणा	केळझर
				सटाणा	तताणी
				सटाणा	वाठोडा
सटाणा	साळवण				

		मळगाव खु	सटाणा	मळगाव खु
			सटाणा	पिसोरा
			सटाणा	पठावा
			सटाणा	तळवाडे दि
			सटाणा	भवाडे
			सटाणा	चिंचखेड दि

	ताहाराबाद	ताहादराबाद	ताहाराबाद	सटाणा	ताहाराबाद
				सटाणा	सोमपुर
				सटाणा	लाडुद
				सटाणा	निताणे
				सटाणा	दरेगाव
				सटाणा	तांदुळवाडी
				सटाणा	नांदीन
				सटाणा	भुयाने
				सटाणा	पिंपळकोठे
				सटाणा	रावेर
				सटाणा	करंजाड
				सटाणा	पिंगळवाडे
		कातरवेल	सटाणा	कातरवेल	
			सटाणा	भिलवाड	
			सटाणा	वडाखेल	
			सटाणा	शेवरे	
			सटाणा	डोमवाडा	
			सटाणा	दसवेल	
			सटाणा	देवठाण दि	
		जायखेडा	सटाणा	वाडीपिसोळ	
सटाणा	जुनवन				

			सटाणा	भवरदर		
			सटाणा	टिग्री		
			सटाणा	एकलहरे		
४०	साल्हेर	साल्हेर	सटाणा	साल्हेर		
			सटाणा	वांघबे		
			सटाणा	बाभुळणे		
		जाड	सटाणा	जाड		
			सटाणा	गोळवाड		
		मानुर	सटाणा	मानुर		
			सटाणा	भेडगव्हाण		
		४१	मुल्हेर	मोहलांगी	सटाणा	जामोटी
					सटाणा	मळगाव बु
					सटाणा	औरंगड
सटाणा	बो-हाटे दिगर					
सटाणा	माळीवाडे					
सटाणा	मोहलांगी					
सटाणा	मोराणे दिगर					
सटाणा	जैतापुर					
मुल्हेर	सटाणा			मुल्हेर		
	सटाणा			भरवट		
	सटाणा			मुंगसे		
	सटाणा			नरकोळ		

				सटाणा	जाखोड
			भिमखेत	सटाणा	भिमखेत
				सटाणा	बोरदैवत
				सटाणा	अलियाबाद दिंगर
				सटाणा	अर्जेद दिंगर
				सटाणा	राहुड
४२		महड	राहुड	सटाणा	राहुड

				सटाणा	चिराई
				सटाणा	बोढरी
			बिलपुरी	सटाणा	बिलपुरी
				सटाणा	वडे खुर्दे
				सटाणा	तळवाडे भामरे
			इजमाने	सटाणा	महड
				सटाणा	बहिराणे
				सटाणा	अंबासन
				सटाणा	टेंभे
				सटाणा	इजमाने
				सटाणा	मळगाव भामेर

पूर्व वन विभागातील विभागनिहाय मार्च २०२५ अखेरची वनक्षेत्रांची आकडेवारी खालील प्रमाणे आहे.
(क्षेत्र चौ.कि.मी.)

वनांचे प्रकार वैधानिक दर्जा	पूर्व नाशिक
राखीव वनक्षेत्र	२०५६९८.७६८
संरक्षित वनक्षेत्र	३१२.१२८
अवर्गीकृत वनक्षेत्र	१८७.७८९
खाजगी (संपादीत) राखीव	६५६८.७५०
एकूण वनविभागाचे ताब्यातील	२१६१८३.६८४
वनविकास महामंडळाचे ताब्यातील वनक्षेत्र	
एफ.डी.सी.एम.लि. चे ताब्यातील	११०७७.८४९
वन्यजीव विभागाचे ताब्यातील वनक्षेत्र	
राखीव वनक्षेत्र	००
महसूल विभागाचे ताब्यातील वनक्षेत्र	
राखीव वनक्षेत्र	३४१६.२४९
अप्राप्त राखीव वनक्षेत्र	१०८४.९६४
एकूण महसूल खात्याचे ताब्यातील	४५०१.२१३
एकूण वनक्षेत्र	२२८३४६.४९७
एकूण भौगोलीक वनक्षेत्र	११००५९३.८४८
टक्केवारी	

**उप वनसंरक्षक पूर्व भाग नाशिक कार्यक्षेत्रातील माहिती अधिकार अधिनियम २००५ या कायद्यांतर्गत
असलेल्या प्राधिकरणाची नांव व पत्ता**

अ. क्र.	प्रथम अपिलीय अधिकारी यांचे नाव व पद	जन माहिती अधिकाऱ्यांचे नाव	जन माहिती अधिकाऱ्यांचे नाव व पद	कार्यालयाचा पत्ता	ई-मेल आयडी
१	श्री. संतोष रामदास सोनवणे सहा. वनसंरक्षक (जंकास व कॅम्पा) पूर्व भाग, नाशिक	श्रीमती. स्वाती राकेश नायर	जनमाहिती अधिकारी तथा कार्यालय अधिक्षक,	शरणपुर पोलिस चौकी समोर, त्र्यंबक रोड, नाशिक-४२२००२	dycfnashikeast@mahaforest.gov.in
		श्रीमती. दिपावली अनंत गायकवाड	जनमाहिती अधिकारी/वनपरिक्षेत्र अधिकारी, कळवण(प्रा)	गणेश नगर, देवळा रोड, कळवण ता. कळवण जि.नाशिक ४२३५०१	rfo_kalwan@rediffmail.com
		श्री. सुशांत राजेंद्र पाटील	जनमाहिती अधिकारी/वनपरिक्षेत्र अधिकारी, दिंडोरी (प्रा)	तहसील कॅम्पाऊंड दिंडोरी, कळवण रोड,ता. दिंडोरी जि.नाशिक ४२२२०२	rfodindori@gmail.com
		श्री. संतोष मुरलीधर जाधव	जनमाहिती अधिकारी/वनपरिक्षेत्र अधिकारी, देवळा (प्रा)	गुंजाळ नगर, ता.देवळा जि.नाशिक ४२३१०२	rfodeola229679@gmail.com
२	श्री. उमेश भिलाजी वाघ, सहा. वनसंरक्षक (रोहयो व वन्यजीव संरक्षण) सुरगाणा (अतिरिक्त कार्यभार)	श्री. उमेश भिलाजी वाघ	जनमाहिती अधिकारी/वनपरिक्षेत्र अधिकारी, कनाशी (प्रा)	सरकारी दवाखाना शेजारी, अभोणारोड कनाशी ता. कळवण जि.नाशिक ४२३५०२	rfokanashi@gmail.com
		श्री. विजय रामदास वेलकर	जनमाहिती अधिकारी/वनपरिक्षेत्र अधिकारी, सुरगाणा (प्रा)	ग्रामीण रुग्णालयासमोर, मु.पो.ता. सुरगाणा जि.नाशिक ४२२२११	rfosurgana@gmail.com,
		श्री. गणेश पांडुरंग माळी	जनमाहिती अधिकारी/वनपरिक्षेत्र अधिकारी, उंबरठाण (प्रा)	वन वसाहत उंबरठाण मु.पो. उंबरठाण , ता. सुरगाणा जि.नाशिक ४२२२११	rfotumbarthan@gmail.com

अ. क्र.	प्रथम अपिलीय अधिकारी यांचे नाव व पद	जन माहिती अधिकाऱ्यांचे नाव	जन माहिती अधिकाऱ्यांचे नाव व पद	कार्यालयाचा पत्ता	ई-मेल आयडी
३	श्री. शिवाजी विठ्ठल सहाणे सहा. वनसंरक्षक (वनीकरण व वन्यजीव संरक्षण) मनमाड स्थित, चांदवड	श्री. संजय भुजंगराव वाघमारे	जनमाहिती अधिकारी/वनपरिक्षेत्र अधिकारी, चांदवड (प्रा)	वन वसाहत चांदवड, चांदवड-मनमाड रोड, कृषी बाजार समिती शेजारी ता. चांदवड जि. नाशिक ४२३१०१	rfochandwad1@gmail.com
		श्री. राहुल घुगे	जनमाहिती अधिकारी/वनपरिक्षेत्र अधिकारी, येवला (प्रा)	अंगणगाव ता. येवला जि.नाशिक ४२३४०९	rfoyeola@gmail.com
		श्री. हेमंत कोकाटे	जनमाहिती अधिकारी/वनपरिक्षेत्र अधिकारी, नांदगाव (प्रा)	मालेगाव मनमाड रोड, मविप्र कॉलेज समोर, नांदगाव ता. नांदगाव जि.नाशिक ४२३१०६	rfonandt@gmail.com
४	श्री. शेखर नवनाथ तनपूरे सहा. वनसंरक्षक, मालेगाव (प्रा)	श्री. वैभव बारकू हिरे	जनमाहिती अधिकारी/वनपरिक्षेत्र अधिकारी मालेगाव (प्रा)	सिताबाई हॉस्पिटल जवळ, कॅम्प रोड, मालेगाव ता. मालेगाव जि. नाशिक ४२३२०३	rfo_malegaon@rediffmail.com
		श्री. सदाशिव आमले	जनमाहिती अधिकारी/वनपरिक्षेत्र अधिकारी, सटाणा (प्रा)	वन वसाहत, नागपूर रोड, सटाणा ता. सटाणा जि. नाशिक ४२३३०१	rfofatana2012@gmail.com
		श्री. ज्ञानेश्वर शरमाळे	जनमाहिती अधिकारी/वनपरिक्षेत्र अधिकारी, ताहराबाद (प्रा)	वन वसाहत, ताहराबाद रोड, ता. सटाणा जि. नाशिक	rfofaharabad.t@gmail.com

